

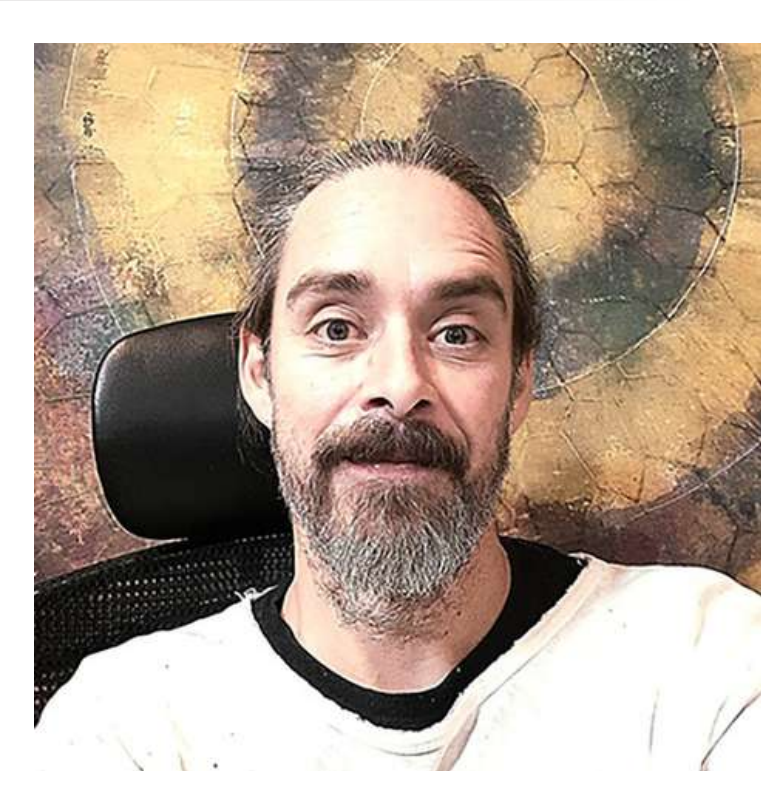
CHRISTIAN MC
Intersecciones del Ser

1819 ART GALLERY

1 8 1 9 A R T G A L L E R Y

CHRISTIAN MC

Intersecciones del Ser



CHRISTIAN MC
1819 ART GALLERY

INTERSECCIONES DEL SER

Por Antonio Sánchez. Curador y director de 1818 Art Gallery.

La colección que se presenta ante nosotros actúa como una introspección visual, donde el significado se entreteje a través de la tensión entre fragmentos y totalidades. Cada obra se revela como un espejo de la psique humana, capturando la constante lucha interna entre el caos y el orden, la claridad y la oscuridad, el ser y el parecer. La narrativa que se despliega no es lineal; es más bien un diálogo que se construye entre el espectador y la obra, invitando a un juego de interpretación personal que va más allá de lo que se ve a simple vista.

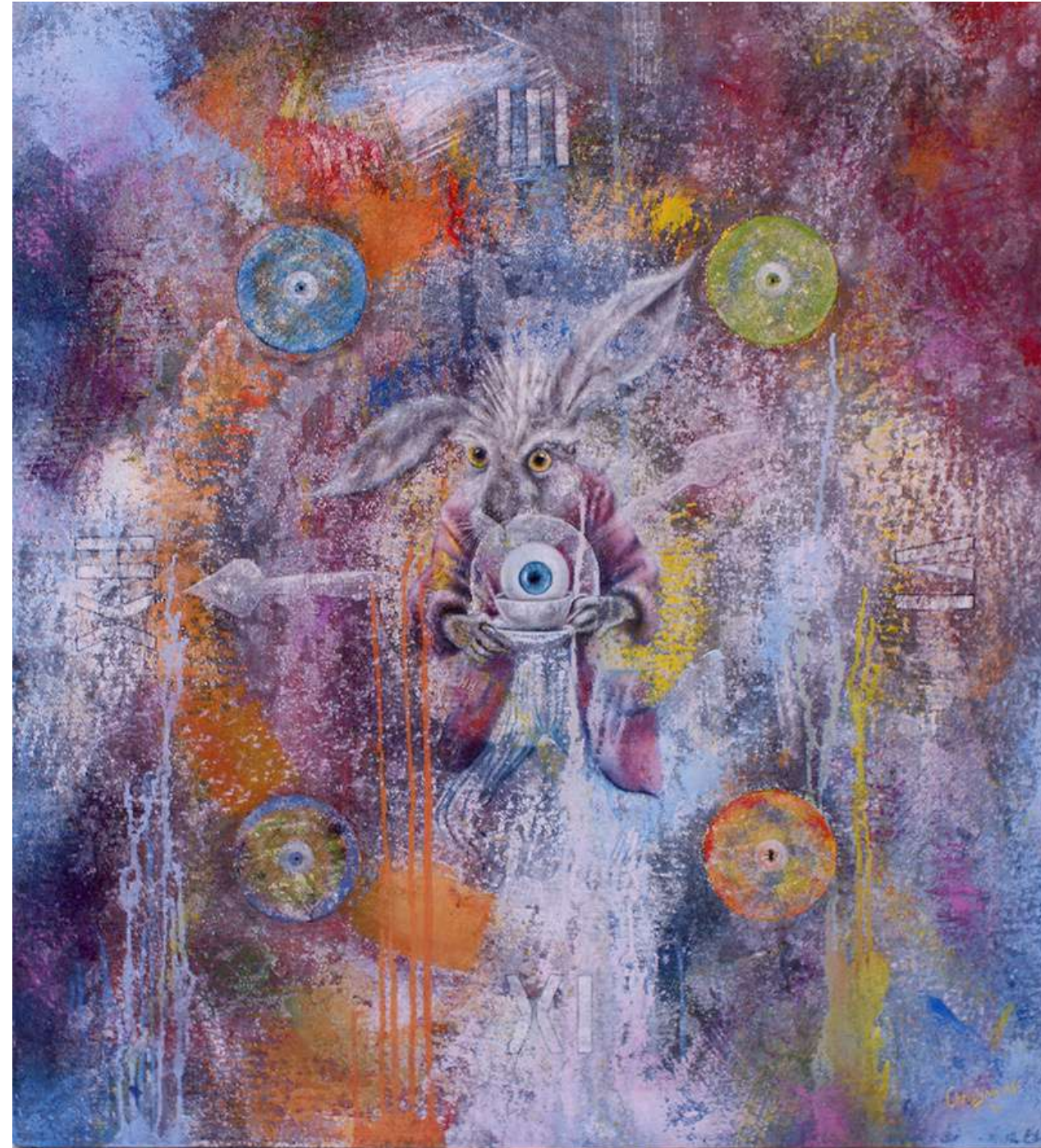
El lenguaje visual empleado en la colección es deliberado en su intención de sumergir al espectador en un proceso de autodescubrimiento. Las figuras humanas, ya sea nítidas en su presencia o borradas hasta convertirse en meros susurros de la forma, actúan como catalizadores de reflexión, representando la dualidad de la existencia humana y la fluidez de nuestra propia identidad. Se encuentran atrapadas en entornos que flotan entre la realidad y el sueño, lo tangible y lo imaginario, reflejando nuestra propia relación con el mundo que nos rodea y con las realidades que creamos.

La técnica artística empleada es un reflejo tangible de este diálogo temático. La superposición y la transparencia no son solo métodos de aplicación, sino narrativas visuales que hablan de la complejidad de la experiencia humana y de la coexistencia de múltiples verdades. La textura, a la vez áspera y suave, junto con la luz meticulosamente colocada, añade una dimensión escultórica que desafía la planitud del lienzo y transforma cada obra en un objeto de contemplación tridimensional.



Esta colección, en su conjunto, es un llamado a la contemplación sobre la existencia contemporánea. Nos desafía a enfrentar la multiplicidad de roles que desempeñamos, las máscaras que llevamos y las realidades que afrontamos. La maestría con la que se equilibra la narrativa visual con la técnica sirve para crear una experiencia que es a la vez provocativa y profundamente humana, invitándonos a cuestionar y, tal vez, a entender un poco más la esencia de nuestro ser en el cosmos cambiante de nuestra era.





C-E-A (HOMENAJE A M.KUTSCHE, J.JOHNS, H.HEFFNER)

Mixta sobre tela en madera

110 x 100 cm



C-E-A (HOMENAJE A J.JOHNS, J.BARRIOS, M.PATTON)

Mixta sobre tela en madera

160 x 100 cm



C-E-A (HOMENAJE A R.CAUDURO, M.KUTSCHE, R.MAGRITTE)

Mixta sobre tela en madera

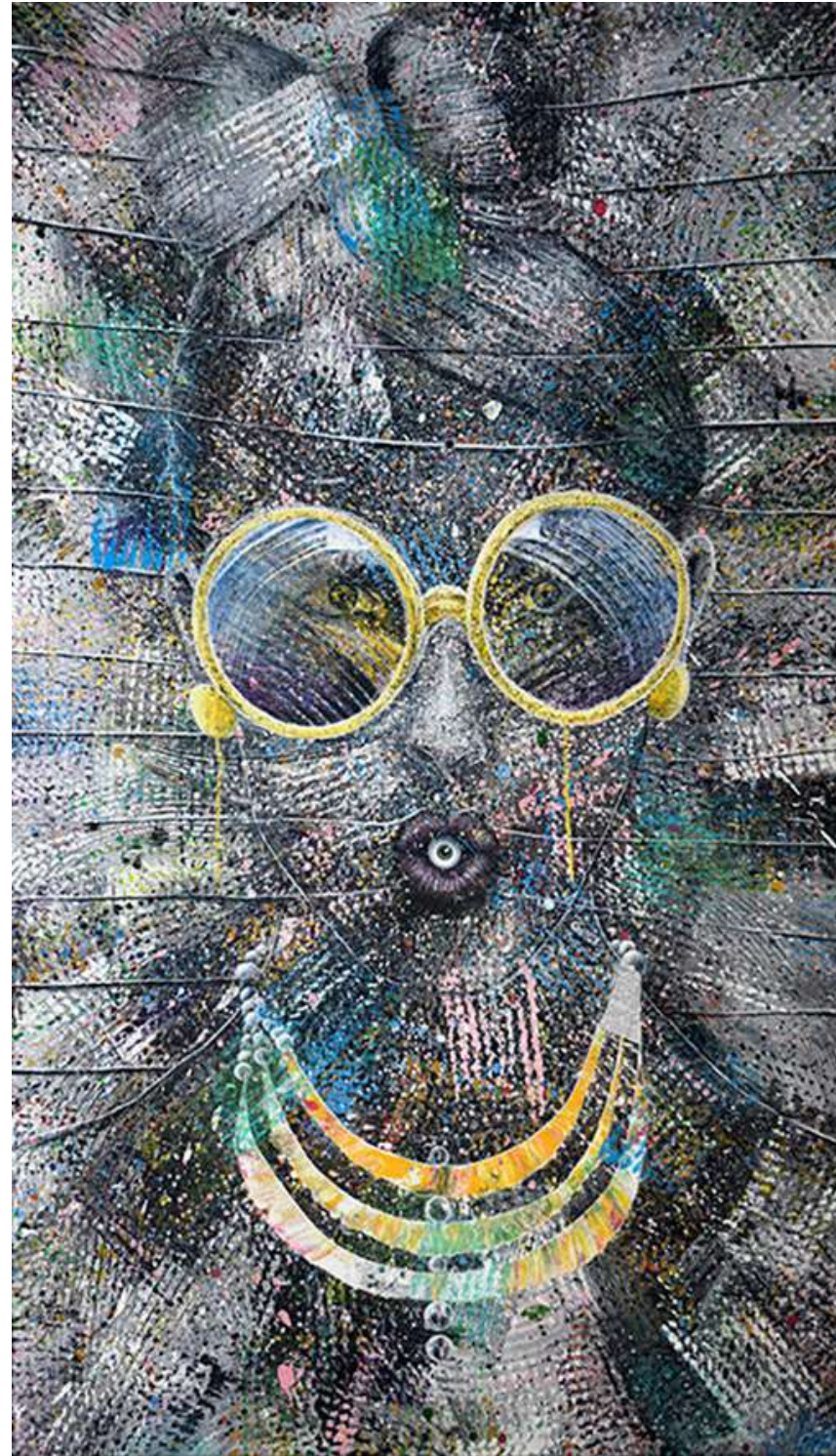
140 x 160 cm (Díptico)



1-2-3 POR MÍ, TOKIO BLUES

Mixta sobre tela

140 x 80 cm



INFLUENCER 1 (ME TRAGUÉ EL TERCER OJO)

Mixta sobre tela en madera

140 x 80 cm



BICHITO BICHITO (PARA CLOUSSEAU)

Óleo y acrílico sobre tela en madera

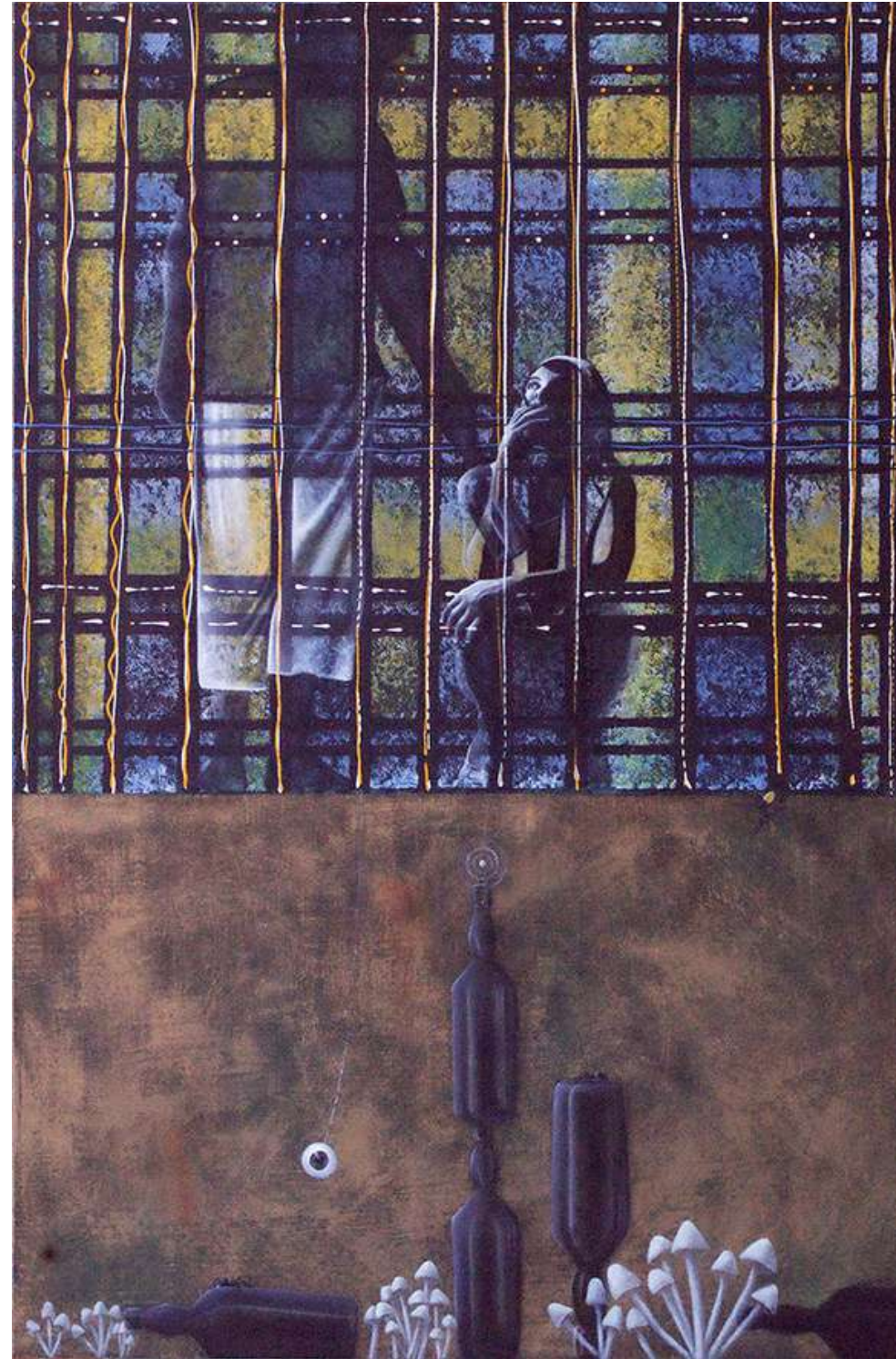
122 x 80 cm



MOONLIGHT DRIVE

Óleo y acrílico sobre tela en madera

100 x 150 cm



A HARD DAY'S NIGHT

Óleo y acrílico sobre tela en madera

150 x 100 cm



SER-ES LUZ

Óleo y acrílico sobre tela en madera

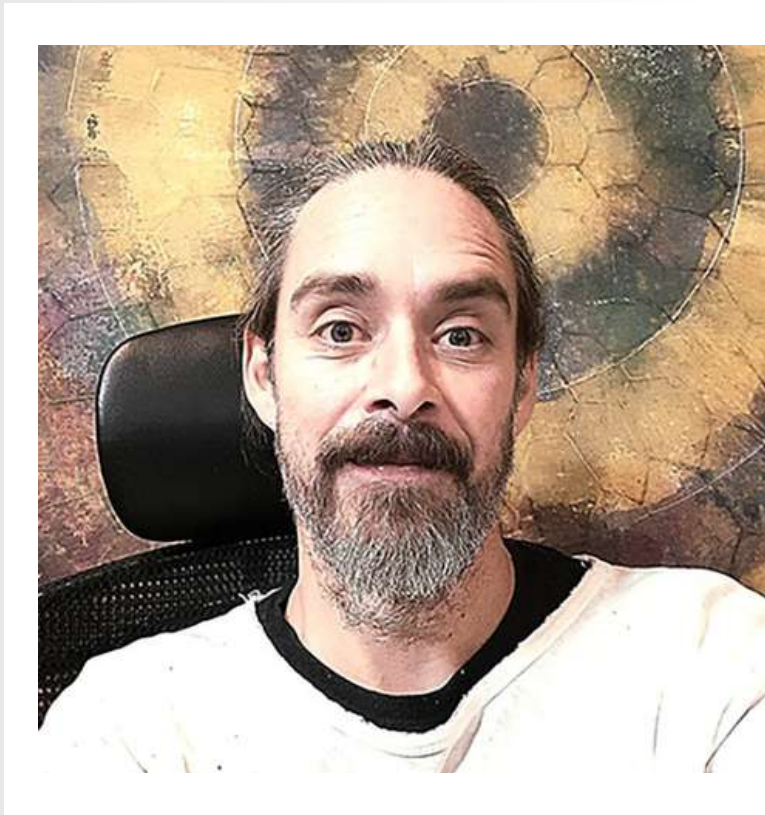
150 x 100 cm



APARICIONES NOCTURNAS

Óleo y acrílico sobre tela en madera

120 x 200 cm



CHRISTIAN MC
1819 ART GALLERY



WWW.1819.ES