

1819 ART GALLERY



D.TIN

**Amanecer de formas
La sinfonía de la ausencia**

D.TIN

Amanecer de formas
La sinfonía de la ausencia

1 8 1 9 A R T G A L L E R Y



D.TIN
1819 ART GALLERY

AMANE CER DE FORMAS

LA SINFONÍA DE LA AUSENCIA

Por Antonio Sánchez. Curador y director de 1819 Art Gallery.

Contemplar esta colección es como adentrarse en un cosmos de texturas y símbolos, donde cada línea trazada se convierte en el latido de un universo que palpita al ritmo de secretos ancestrales. Las tintas negras fluyen sobre el lienzo como ríos nocturnos que serpentean en el misterio de un sueño aún no soñado. Los rojos emergen con la ferocidad de un amanecer inesperado, cortando la monocromía con sus llamas de pasión y revuelta.

La amalgama de formas geométricas y orgánicas desafía la percepción, tejiendo en su enlace un diálogo entre el caos y el orden, la estructura y la libertad. Cada composición se abre como un código a descifrar, una cartografía de emociones que el observador ha de navegar, interpretando sus propias verdades en las sombras y las luces que se deslizan a través de los contornos.

En la danza de formas abstractas, la mente busca instintivamente figuras reconocibles, un rostro, un gesto, una silueta, pero estas se desvanecen, eludiendo la concreción, invitando a una contemplación más profunda, más allá de la forma y el fondo. La obra es un espejo que refleja no solo la visión del artista, sino también la interioridad de quien la observa.



El uso del espacio negativo no es menos poderoso; en su vacío habla el potencial de lo no dicho, lo no manifestado que aún respira con la potencia de lo posible. La textura se convierte en un personaje más de este relato visual, con sus distintos grados de rugosidad y suavidad que invitan al tacto, aunque solo sea con la mirada.

La obra no es solo una representación, es una presencia que ocupa el espacio y el alma, evocando sentimientos que habitan en las zonas inexploradas del corazón. El arte aquí presentado es un puente entre el mundo tangible y aquel que yace en las profundidades de la psique.

En la quietud de la galería o del santuario personal donde estas obras residen, se convierten en un altar de introspección, un lugar sagrado donde cada observador se convierte en peregrino en su propia búsqueda de significado, belleza y conexión. La obra, con su vibrante silencio y su estruendosa quietud, es un poema visual que cada uno recita en su propio idioma interior.



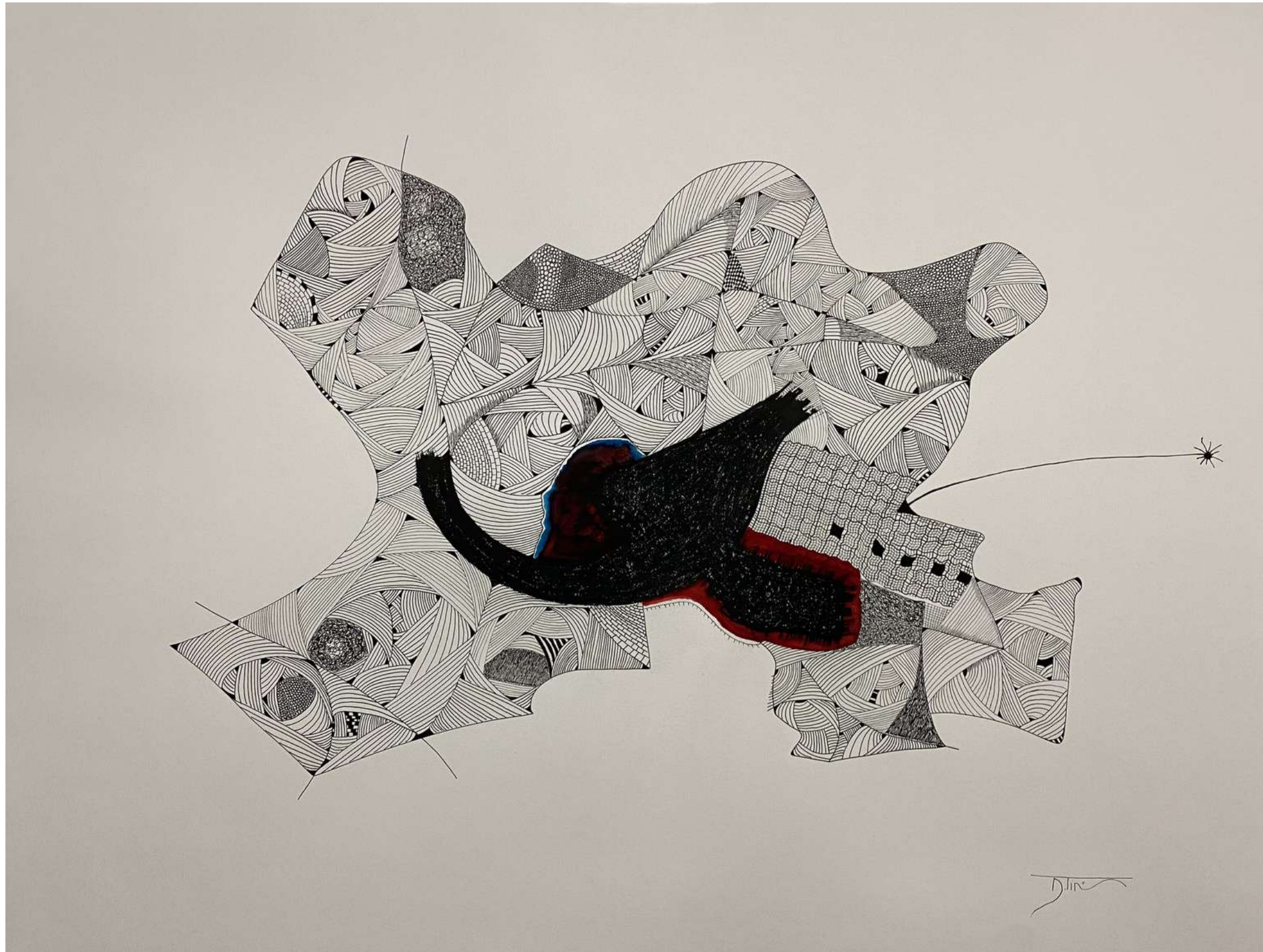


SOLIDA SINCRONÍA
Talla en madera iroco
25 x 23 x 20 cm



DIVINIDAD Y NATURALEZA

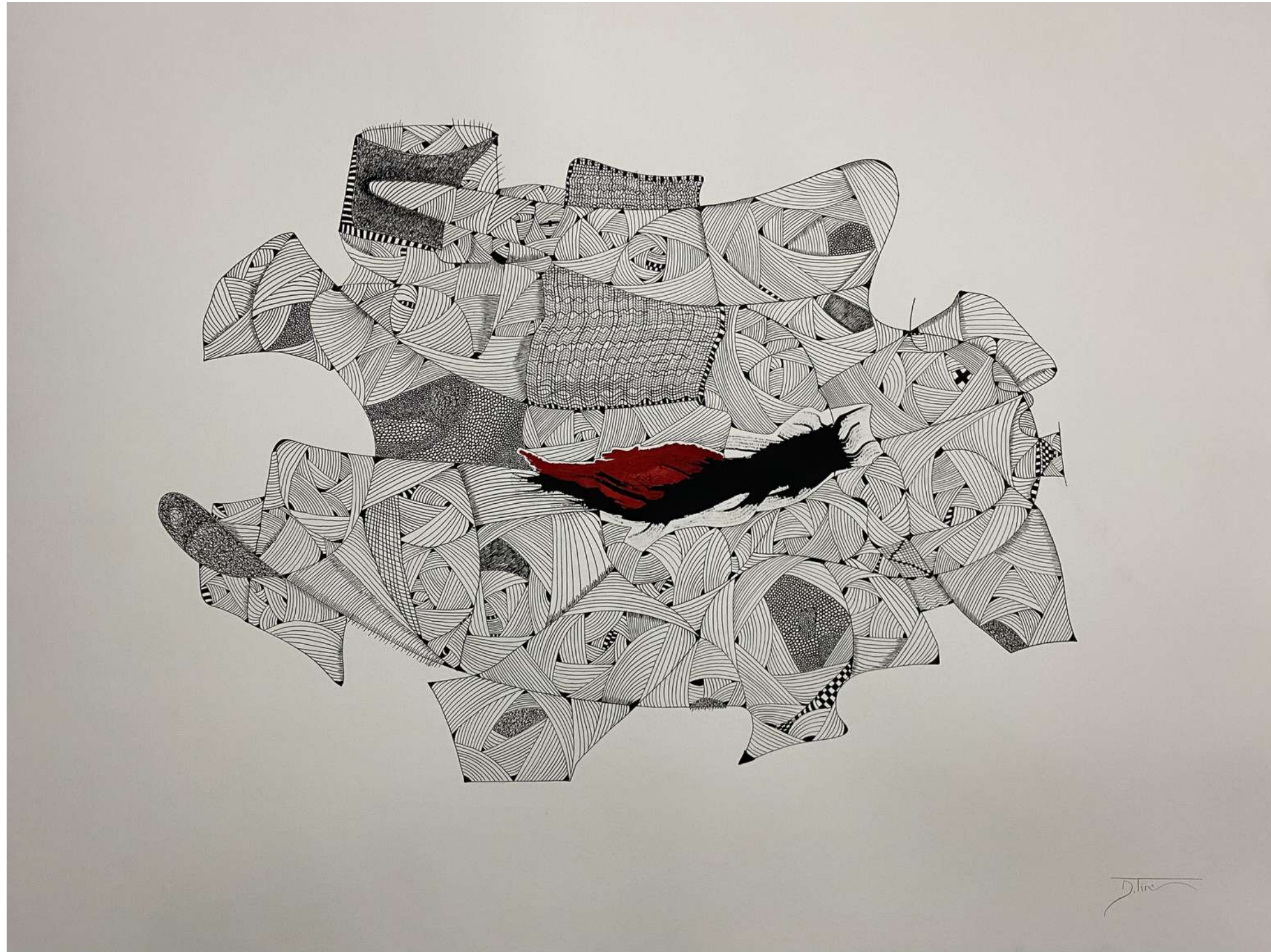
Escultura en resina
100 x 75 x 45 cm



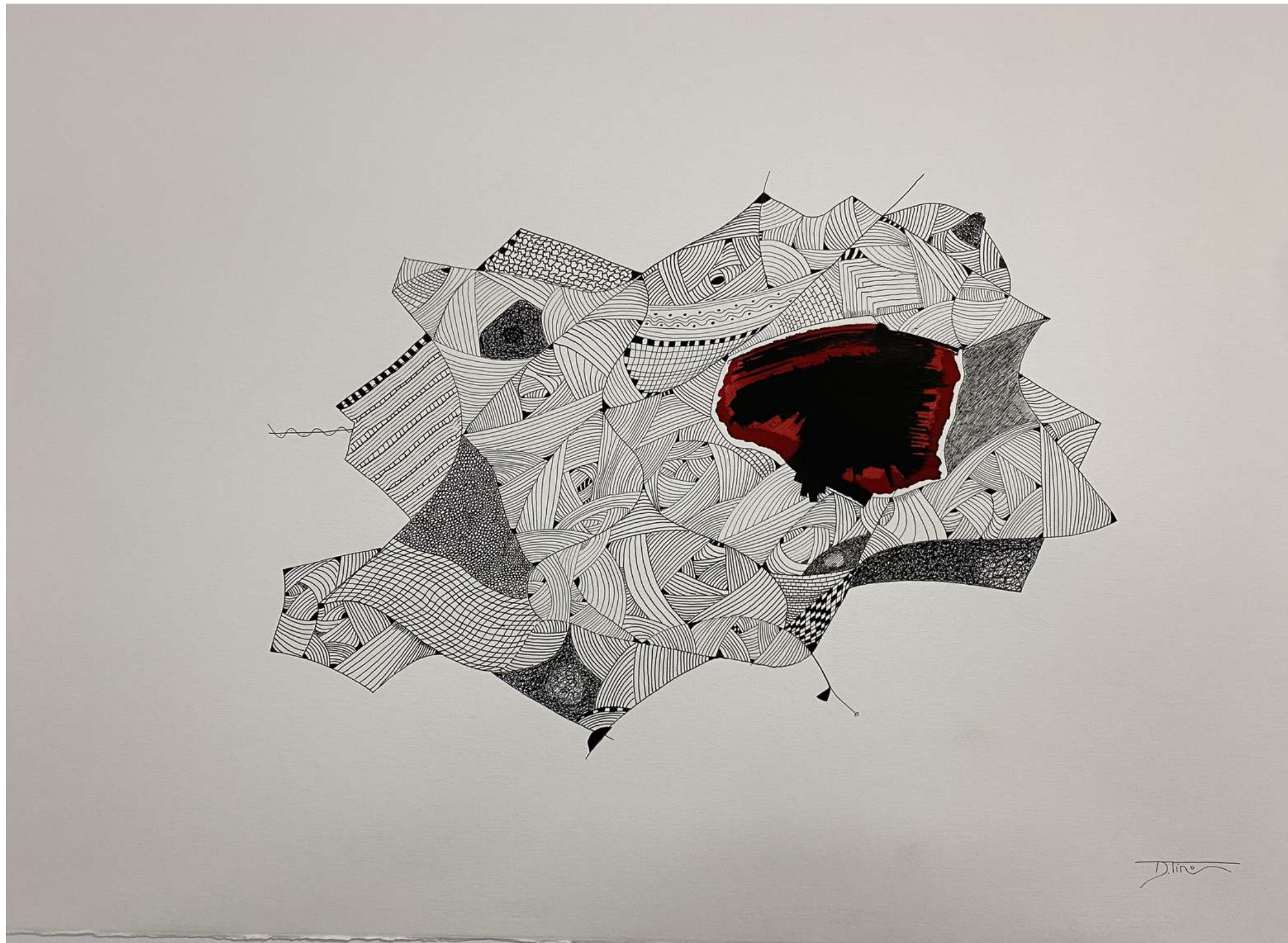
MYTHOLOGICAL DREAMS 01
Mixta de tinta china y acuarela
95 x 125 cm



MYTHOLOGICAL DREAMS 02
Mixta de tinta china y acuarela
95 x 125 cm



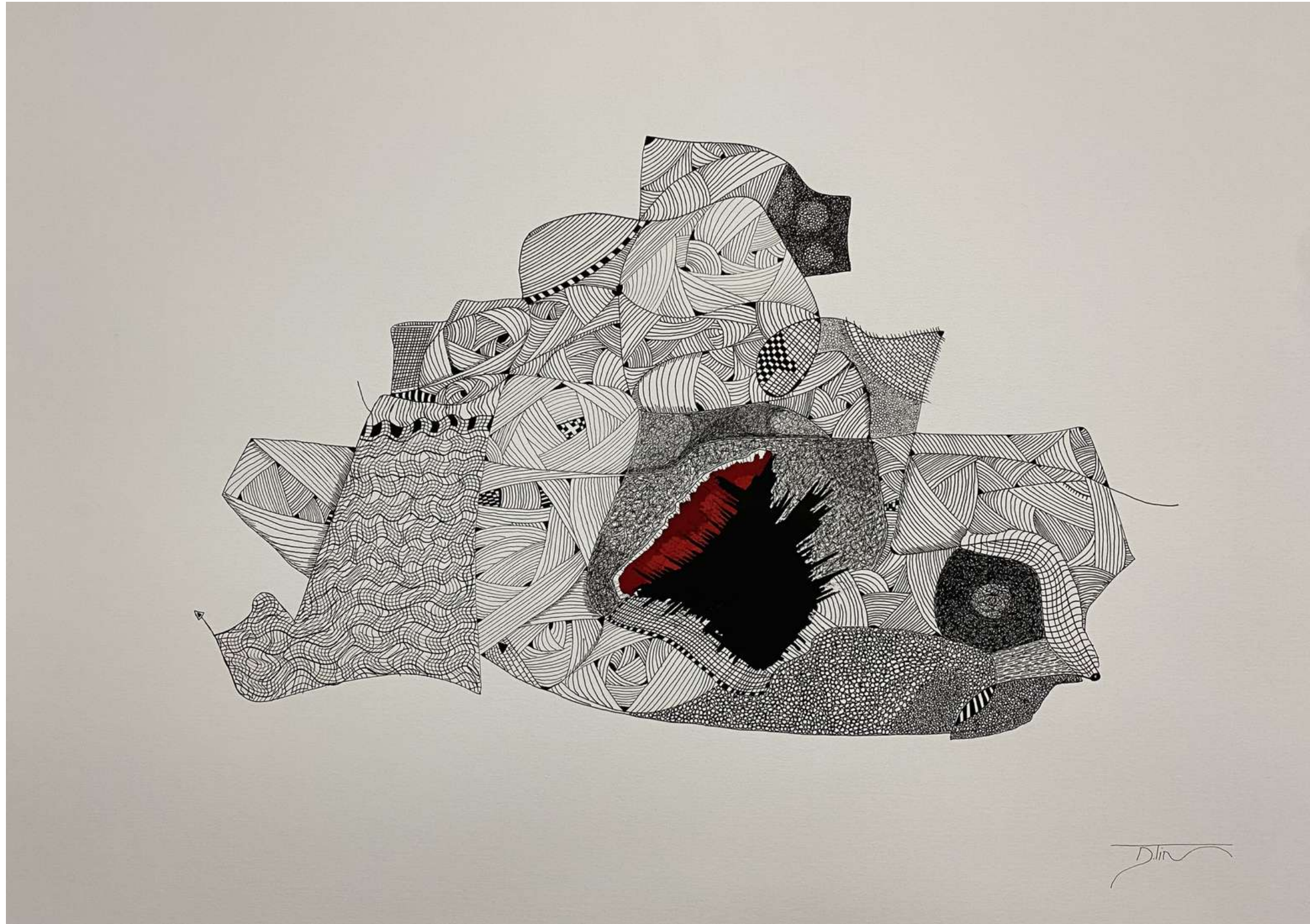
MYTHOLOGICAL DREAMS 03
Mixta de tinta china y acuarela
95 x 125 cm



MYTHOLOGICAL DREAMS 04

Mixta tinta china y acuarela

71 x 100 cm



MYTHOLOGICAL DREAMS 05

Mixta tinta china y acuarela

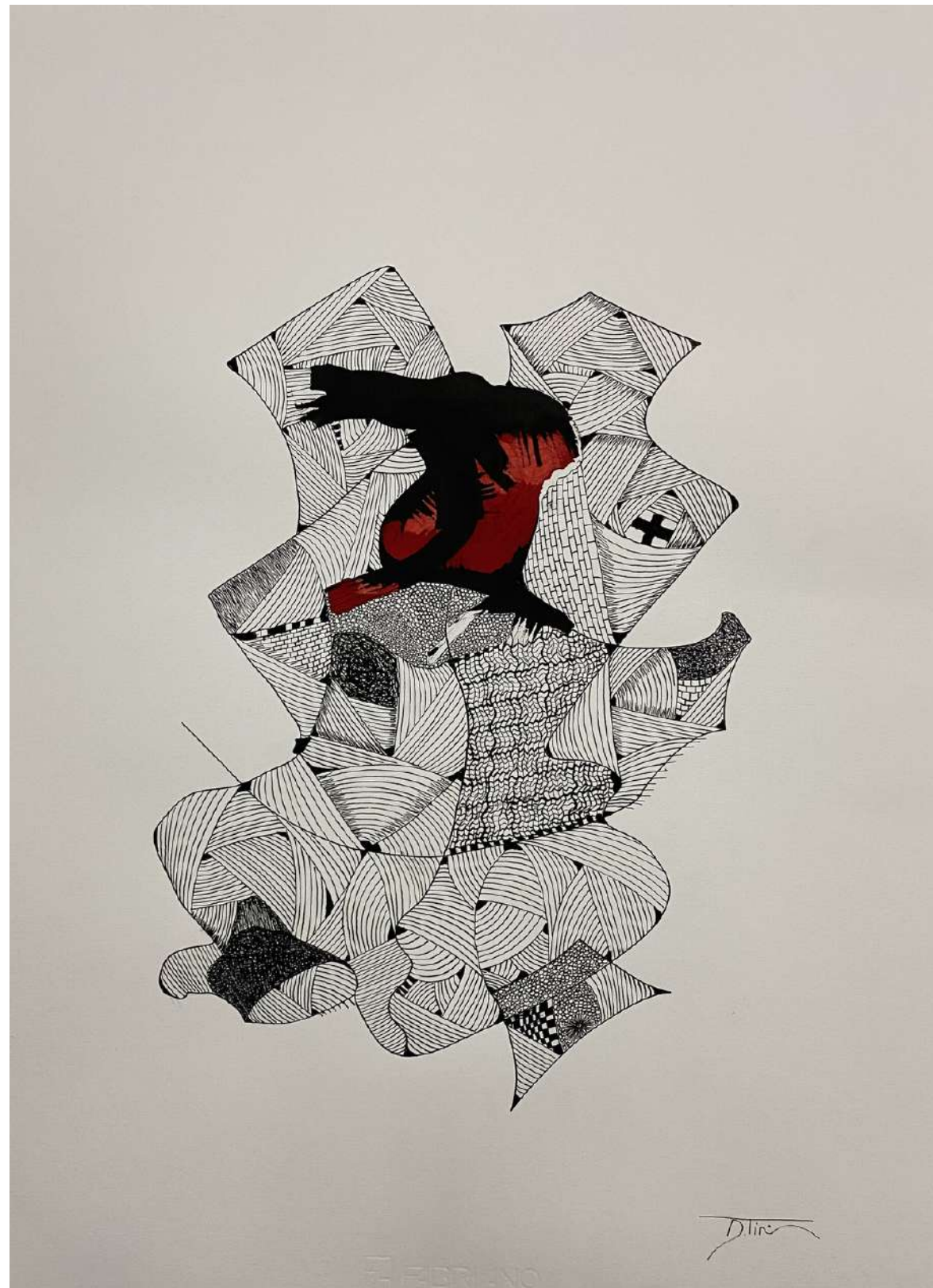
71 x 100 cm



MYTHOLOGICAL DREAMS 06

Mixta tinta china y acuarela

71 x 50 cm



MYTHOLOGICAL DREAMS 07

Mixta tinta china y acuarela

71 x 50 cm



MYTHOLOGICAL DREAMS 08

Mixta tinta china y acuarela

71 x 50 cm



MAGICAL PAST OF CHAC MOOL

Mixta sobre tela

89 x 146 cm



SUTIL ARMONÍA 12

Mixta sobre papel

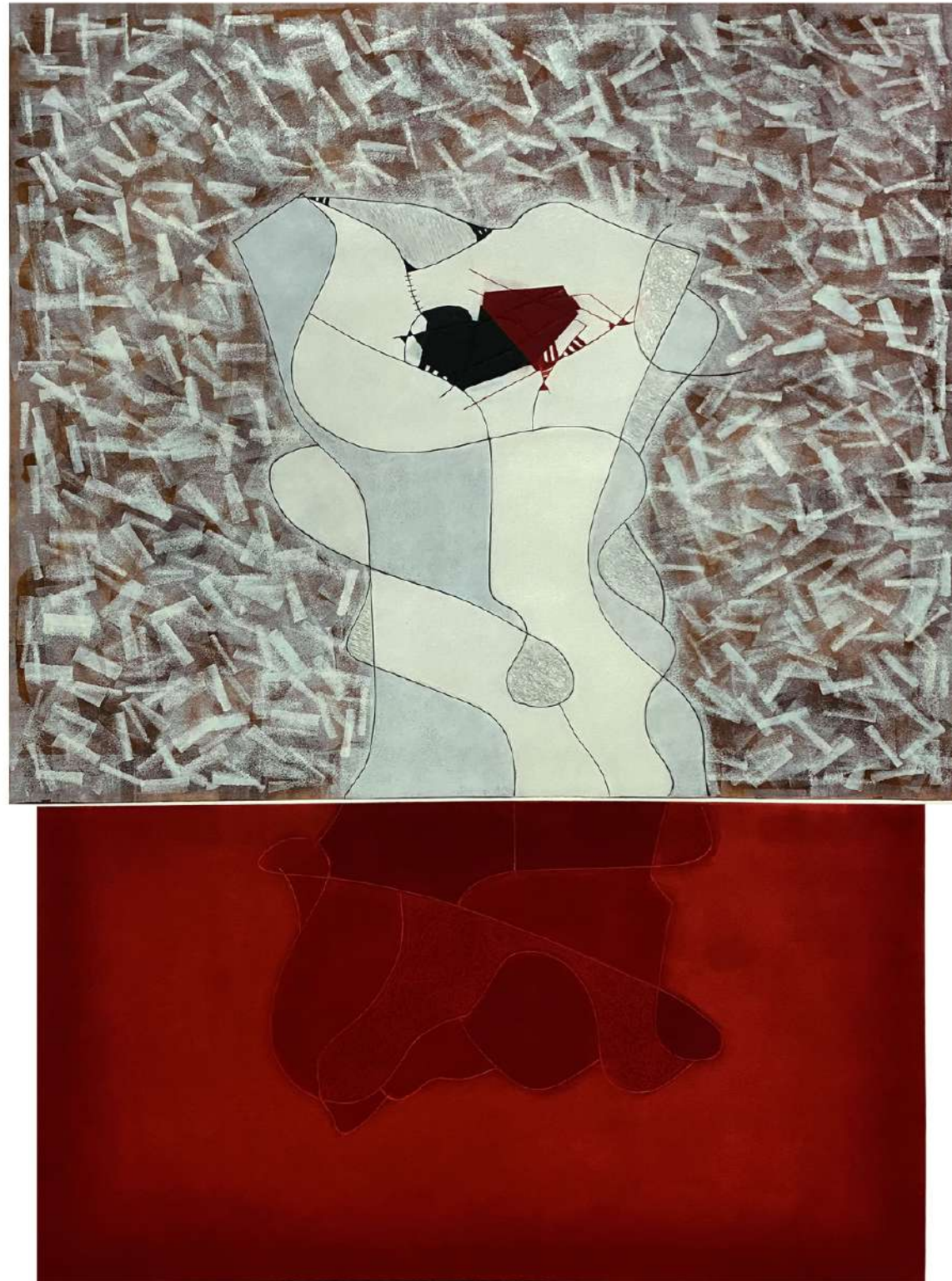
110 x 82 cm



SUTIL ARMONÍA 13

Mixta sobre papel

110 x 82 cm



SUTIL ARMONÍA 18

Mixta sobre papel

110 x 82 cm



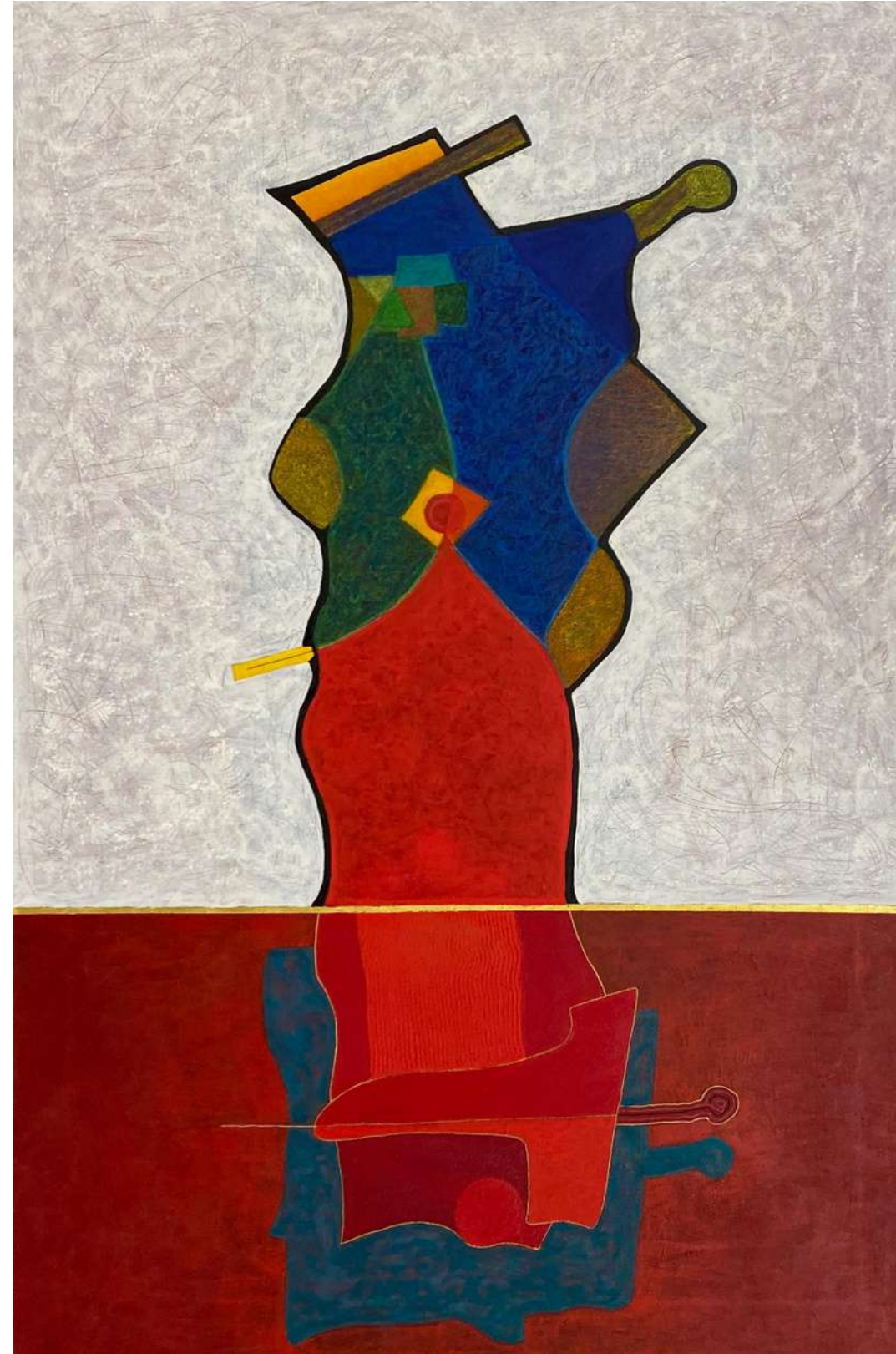
SUTIL ARMONÍA 20
Mixta sobre papel
110 x 82 cm



SUTIL ARMONÍA 21

Mixta sobre papel

110 x 82 cm



SINCRONICIDAD CUÁNTICA 01

Mixta óleo sobre tela

150 x 110 cm



SINCRONICIDAD CUÁNTICA

Mixta de óleo sobre tela

160 x 120 cm



D.TIN
1819 ART GALLERY



WWW.1819.ES