



SERGIO ROMERO

DANZA DE COLOR EN UN PAISAJE EMOCIONAL

1819 ART GALLERY

1 8 1 9 A R T G A L L E R Y

SERGIO ROMERO

DANZA DE COLOR EN UN PAISAJE EMOCIONAL

1819 ART GALLERY



SERGIO ROMERO

1819 ART GALLERY

DANZA DE COLOR EN UN PAISAJE EMOCIONAL

Por Antonio Sánchez. Curador y director de 1819 Art Gallery.

Las obras de Sergio Romero destilan una vivacidad y un dinamismo que capturan la vista y provocan el alma, cada lienzo rebosando de un torrente cromático que parece bailar sobre la superficie, guiado por trazos negros audaces que tejen una red de emociones y perspectivas. Estos trabajos, marcados por un estilo abstracto y contemporáneo, son testimonios visuales de la exploración del color y la forma, un desafío a la percepción ordinaria y una invitación a la reflexión introspectiva.

Cada obra es un laberinto de líneas que se entrecruzan y se despliegan en un caos controlado, estructurando un espacio donde el color no solo llena, sino que también define, divide y conecta. Las líneas negras, gruesas y confiadas, actúan como las arterias de cada pieza, conduciendo al espectador a través de una geografía de sensaciones.

Esta técnica crea un vibrante juego de escondite donde formas y figuras emergen y se ocultan, un eco visual de la fugacidad de nuestros propios pensamientos e impresiones.

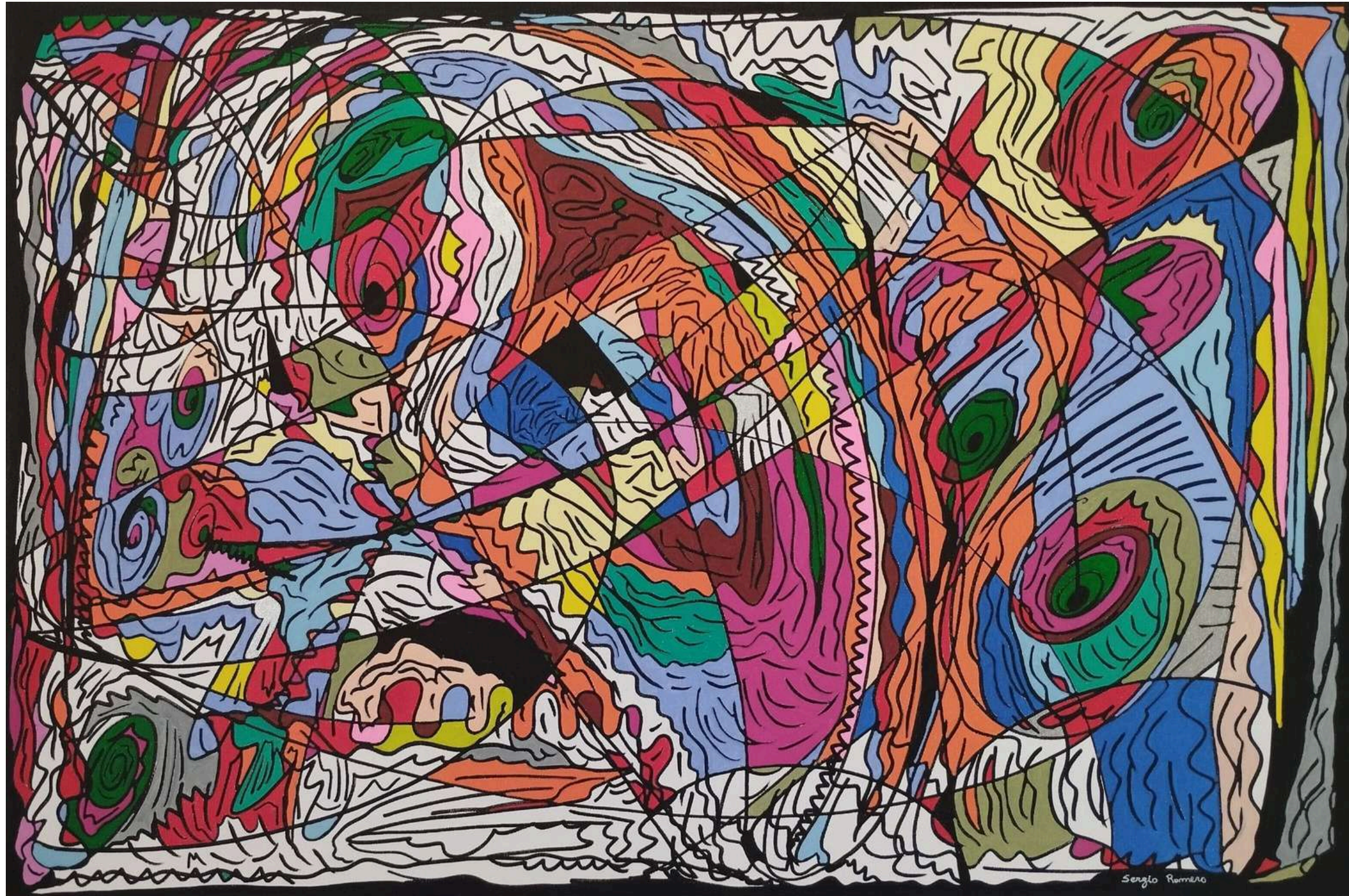
La selección cromática empleada es variada y audaz, abarcando desde vibrantes neones hasta sutiles tonos pastel, cada uno contribuyendo a enriquecer la trama visual con capas de emoción y profundidad. Estos matices no solo capturan la vista, sino que también influyen en la atmósfera emocional de la obra, con gamas cálidas que despiertan alegría y pasión, mientras que las más frías invocan serenidad y contemplación. Juntas, estas tonalidades componen una armoniosa sinfonía visual, donde cada una añade una nota esencial al conjunto, resultando en una rica experiencia sensorial.



La composición en estas obras es deliberadamente libre y fluida, reflejando un espíritu de libertad y de experimentación artística. Este enfoque no solo refuerza la naturaleza espontánea de la creatividad, sino que también permite a los espectadores una interpretación personal, un diálogo íntimo entre el arte y el observador. Aquí, el significado no es impuesto sino descubierto, y cada visión del cuadro puede revelar un nuevo secreto, una nueva emoción, un nuevo entendimiento.

Estos trabajos dialogan con las tradiciones del expresionismo abstracto, que valoran la expresión pura de la emoción y la búsqueda de la autenticidad por encima de la representación literal. Sin embargo, se distinguen por una sensación de energía contemporánea y una paleta que es decididamente vibrante y actual. En una época donde el arte se convierte en un reflejo de la complejidad emocional y la turbulencia del mundo, estas obras ofrecen un espacio para pausar, percibir y sentir.





MOVIMIENTO ENERGÉTICO 2

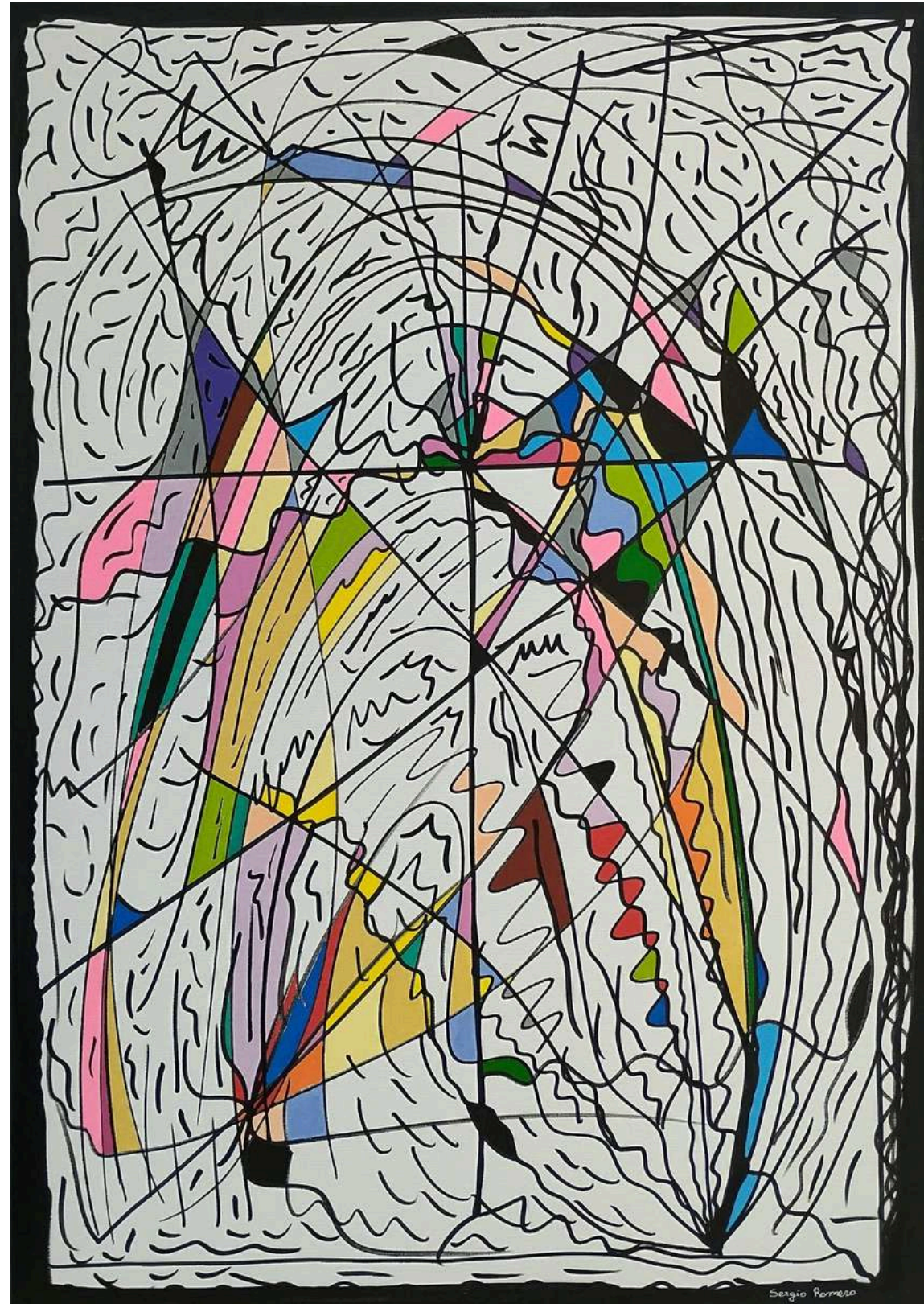
Acrílico sobre lienzo
60x90 cm



MOVIMIENTO ENERGÉTICO 4

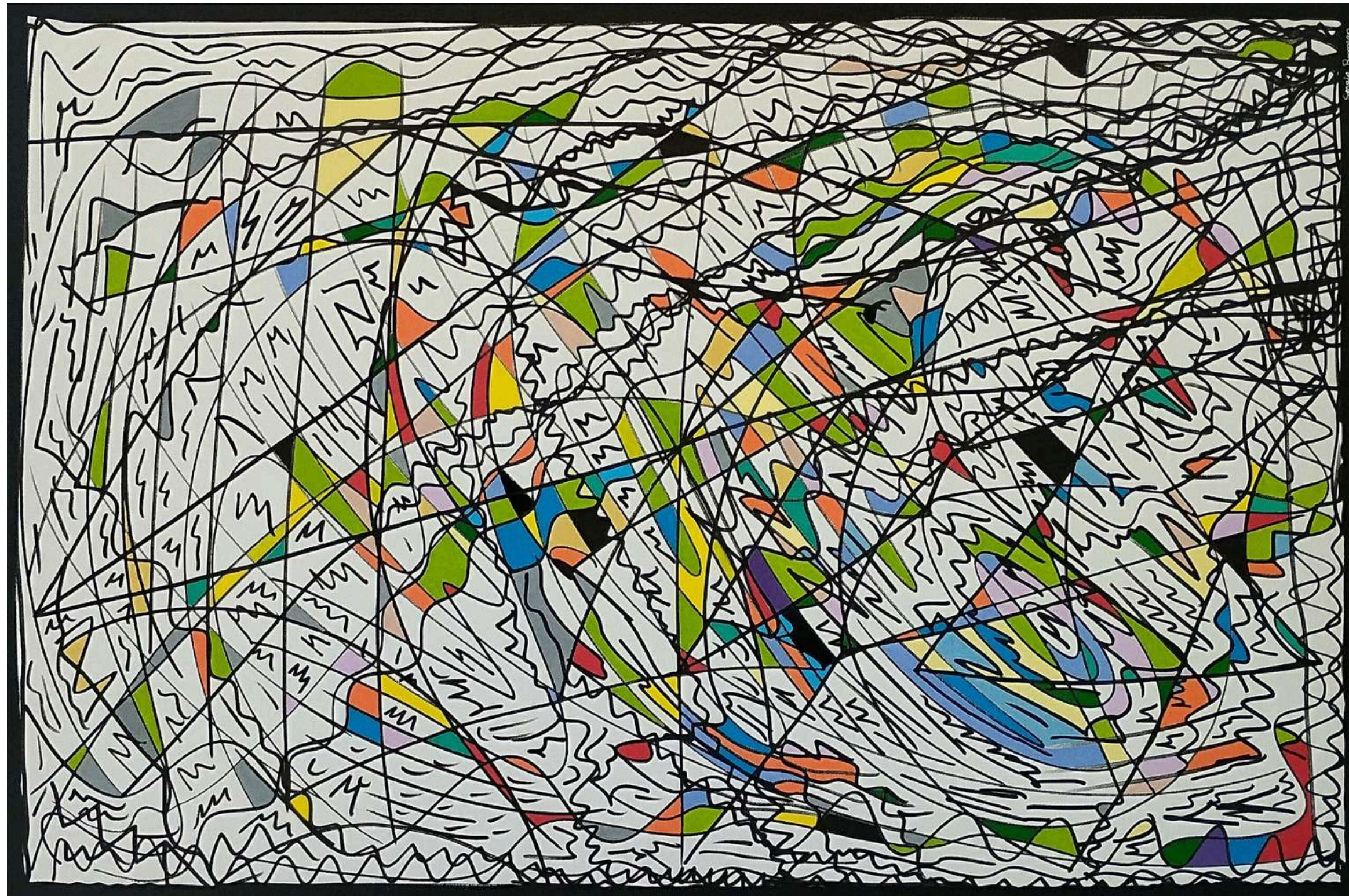
Acrílico sobre lienzo

60x90 cm



MOVIMIENTO ENERGÉTICO 9

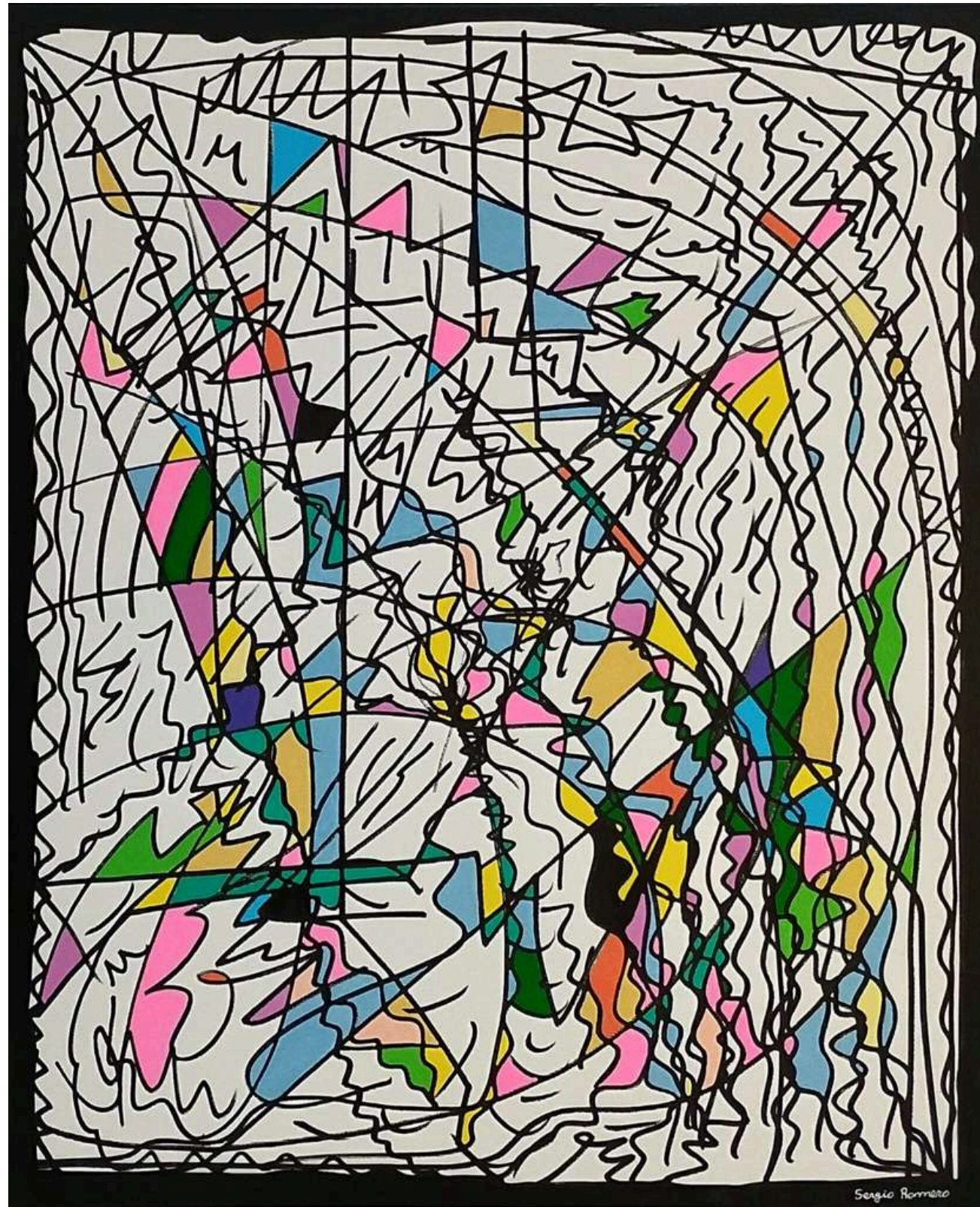
Acrílico sobre lienzo
70x50 cm



MOVIMIENTO ENERGÉTICO 12

Acrílico sobre lienzo

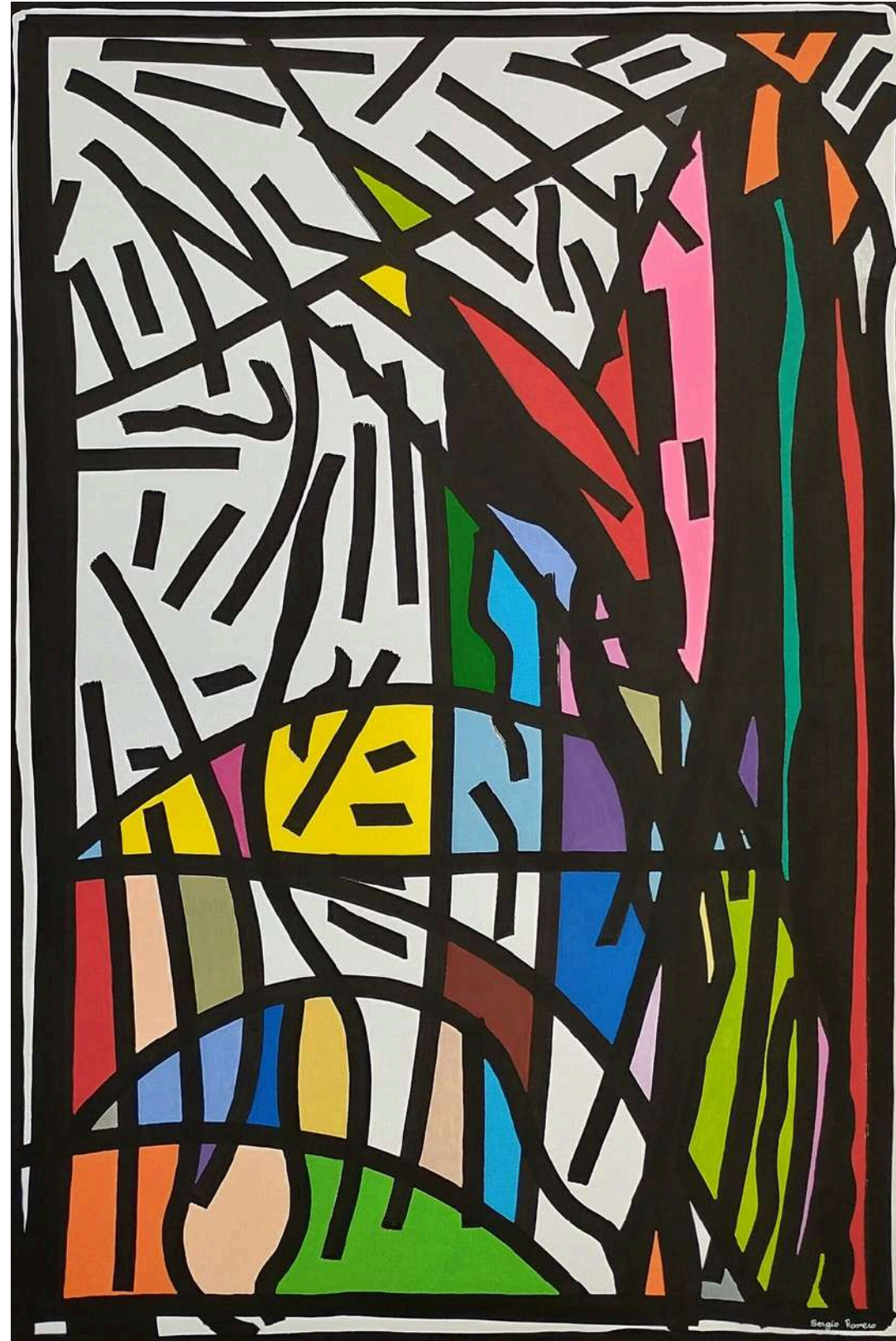
90x60 cm



MOVIMIENTO ENERGÉTICO 13

Acrílico sobre lienzo

61x50 cm



CÓDIGO ENERGÉTICO 14

Acrílico sobre lienzo
90x60 cm



CÓDIGO ENERGÉTICO 15

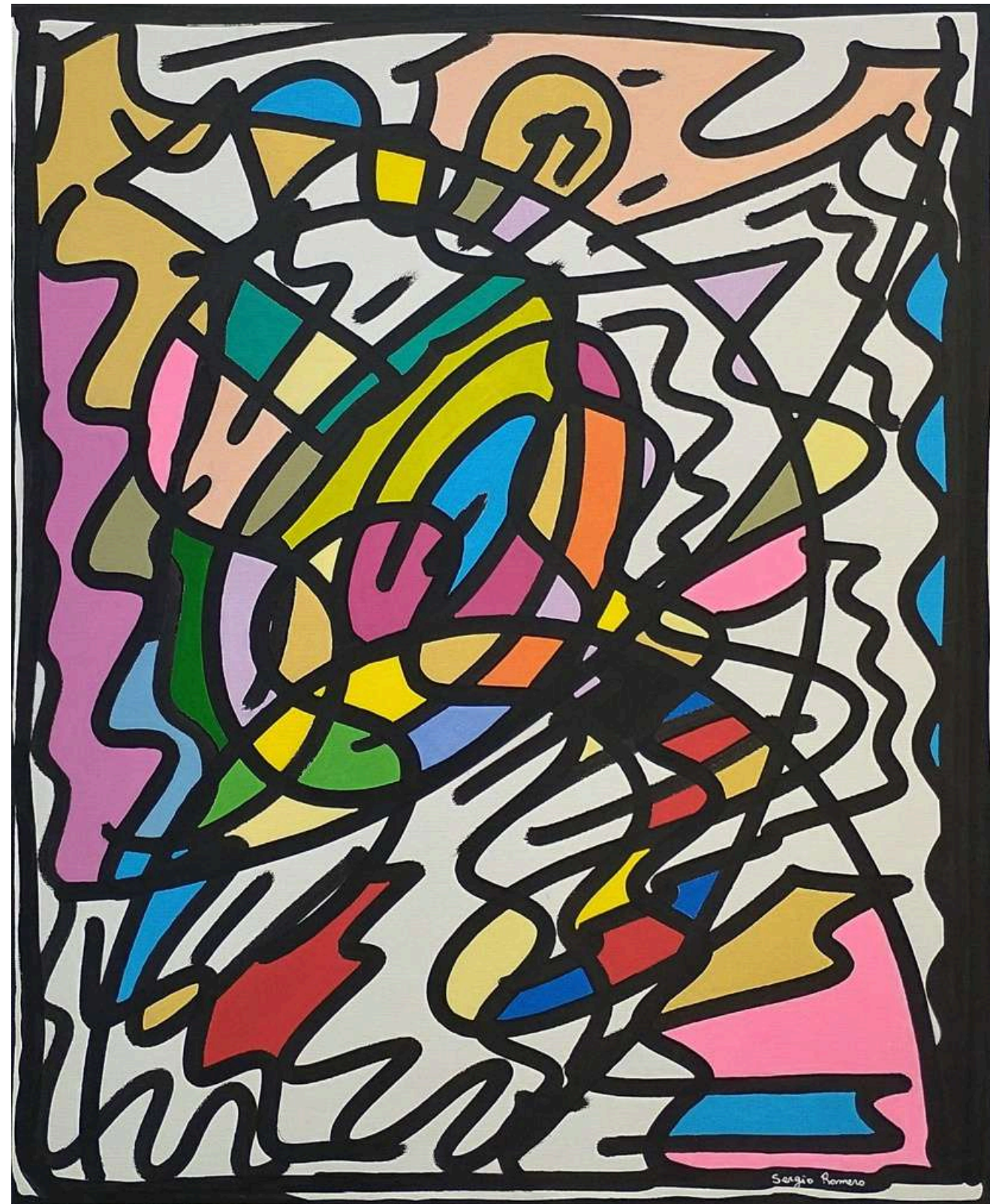
Acrílico sobre lienzo

73x60 cm



CÓDIGO ENERGÉTICO 16

Acrílico sobre lienzo
90x60 cm



CÓDIGO ENERGÉTICO 17

Acrílico sobre lienzo

61x50 cm



CÓDIGO ENERGÉTICO 18

Acrílico sobre lienzo

90x60 cm



CÓDIGO ENERGÉTICO 19

Acrílico sobre lienzo
90x60 cm



CÓDIGO Y MOVIMIENTO 20

Acrílico sobre lienzo

90x60 cm



SERGIO ROMERO

1819 ART GALLERY



WWW.1819.ES