

ASEN

CREPÚSCULO DE COLORES



1819 ART GALLERY

1 8 1 9 A R T G A L L E R Y

ASEN
CREPÚSCULO DE COLORES

1 8 1 9 A R T G A L L E R Y



A SEN

1819 ART GALLERY

CREPÚSCULO DE COLORES

Por Antonio Sánchez. Curador y director de 1819 Art Gallery.

En esta exquisita colección de obras, cada lienzo susurra un poema visual, invitando al espectador a sumergirse profundamente en mares de texturas palpables y cielos teñidos por el vibrante espectáculo del ocaso. La paleta se despliega en un arcoíris de emociones, que transita desde los tranquilos azules y violetas hasta los ardientes naranjas y rojos, capturando no solo la variabilidad de la naturaleza sino también la resonancia emocional que oscila entre la serenidad y el fervor.

Las texturas, ricas y táctiles, cobran vida en cada pincelada, creando un diálogo sensorial con quienes las contemplan. Las capas de pintura, aplicadas en las representaciones de agua y flora, no solo capturan la efímera luz y el movimiento, sino que también evocan la sensación de rozar con los dedos la frescura de un lago al atardecer o de pasear bajo un cielo en constante cambio.

Entre abstracciones fluidas y figuras ligeramente distorsionadas, las formas y composiciones se mueven con gracia en el lienzo, ofreciendo un puente hacia mundos tanto reales como imaginados. Este enfoque no solo expande las fronteras visuales, sino que también invita a una contemplación más profunda y reflexiva, donde cada observación se convierte en un descubrimiento de nuevas interpretaciones y conexiones personales.



Esta colección, en su totalidad, celebra la diversidad de la experiencia humana y natural, trascendiendo la mera observación para convertirse en un espejo del alma. Invita a los espectadores a pausar, respirar profundamente, y redescubrir nuestro entorno a través de un lente que es tanto introspectivo como universal. En este espacio, el arte se erige como un santuario sagrado donde los colores dialogan, las texturas emocionan, y las formas narran historias que solo el corazón puede descifrar completamente, resonando con la esencia más pura de la experiencia estética.





ATARDECER MORADO

Óleo Espátula y Pincél/ Lienzo hecho con material reciclado
54 x 59,5 cm



VISTAS AL MAR

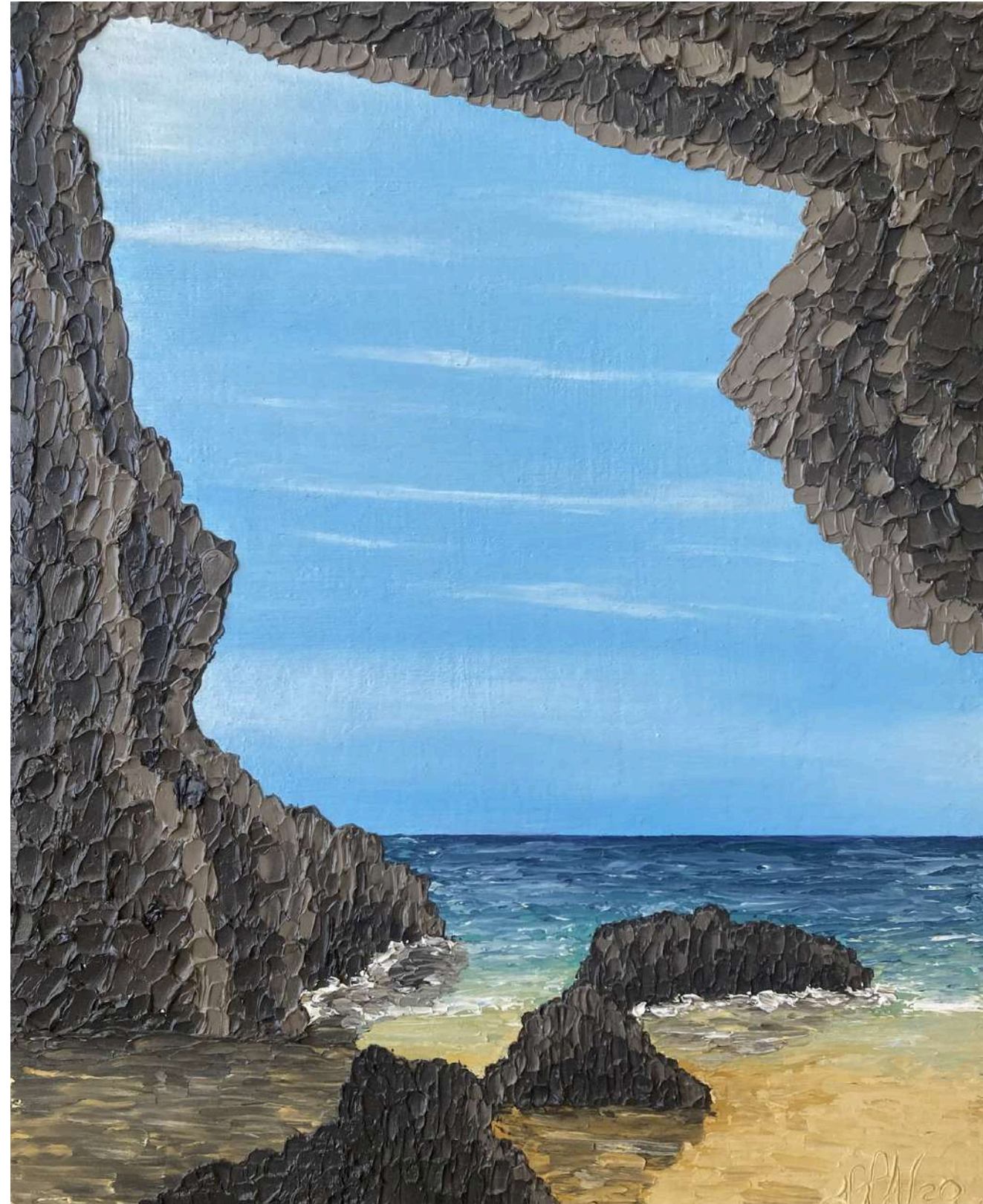
Óleo Espátula y Pincél/ cartón duro reciclado

14 x 14 cm



PLAYA DE AJUY

Óleo Espátula y Pincél/ Madera reciclada
22 x 25,5 cm



PORTAL DE OCÉANO

Óleo Espátula y Pincél/ madera fina reciclada
20 x 24 cm



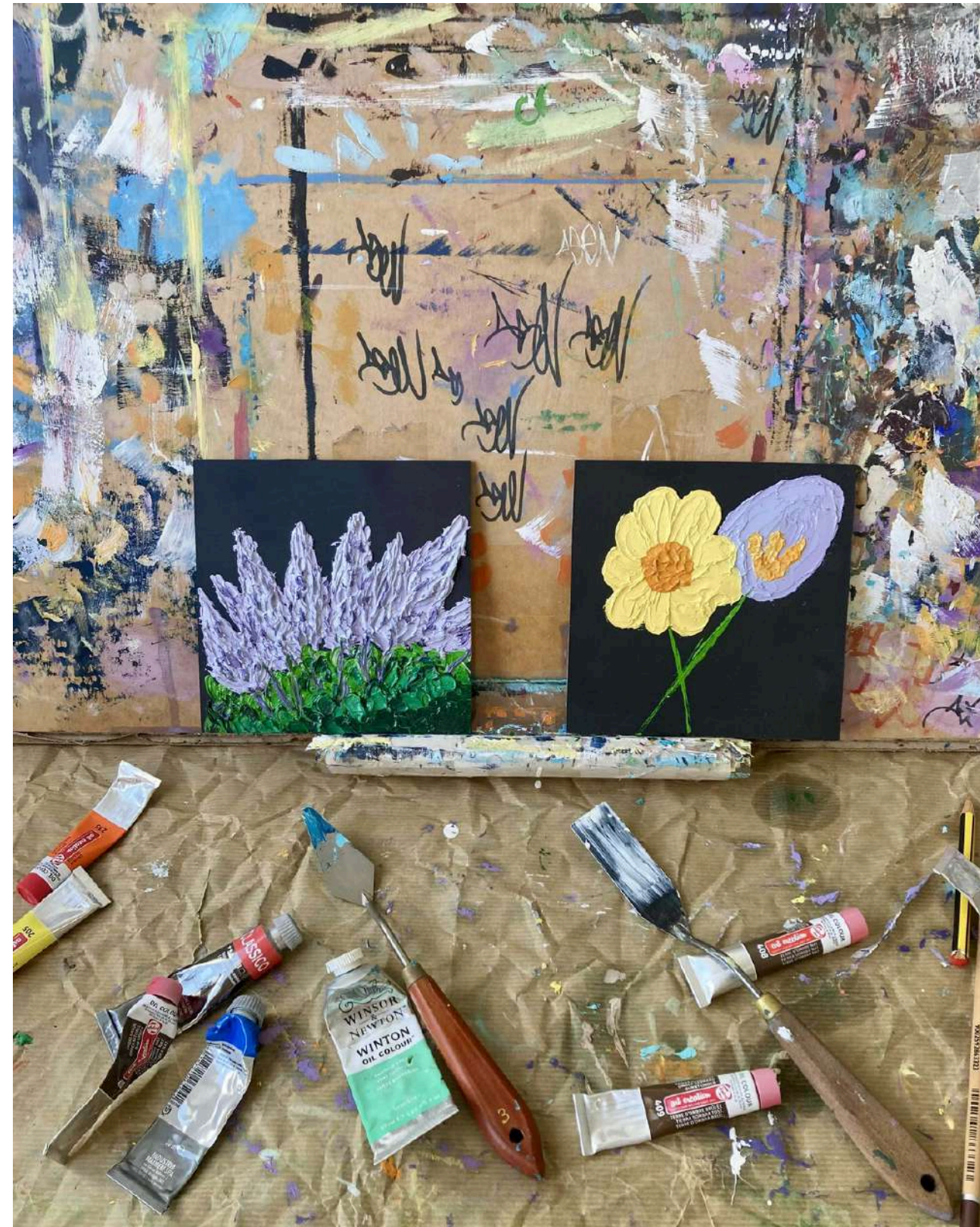
COMO EN UN SUEÑO
Óleo Espátula/ Lienzo
50 x 70 cm



DEJA QUE FLOREZCAN

Óleo Espátula/Lienzo

54 x 73 cm



SERIE DE FLORES

Óleo Espátula/ cartón duro reciclado
14 x 14 cm



SERANATA AL ATARDECER

Óleo Espátula y Pincél/ cartón duro reciclado

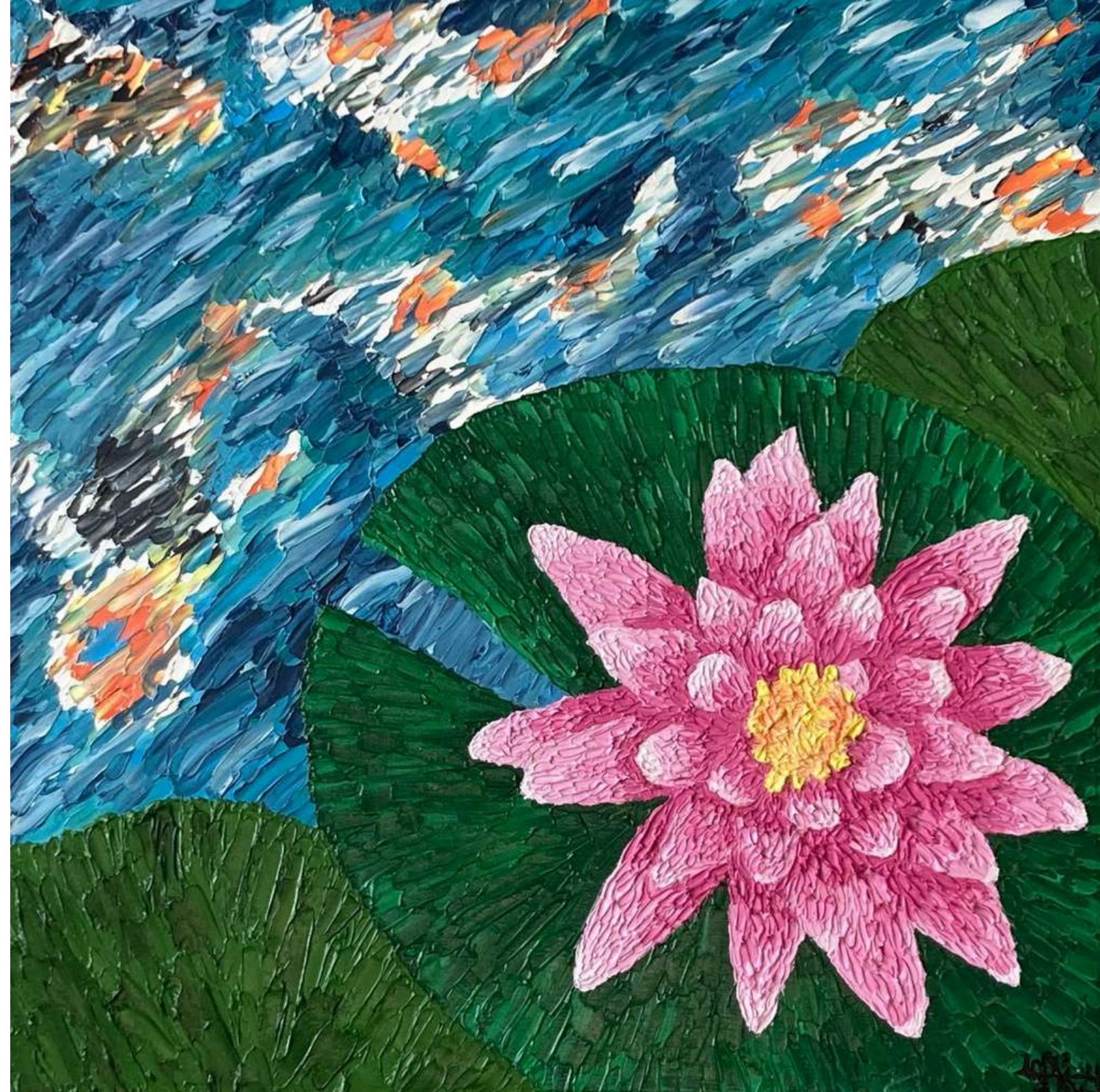
14 x 14 cm



AMANTES DE LA LUNA LLENA

Óleo Espátula/ Lienzo

33 x 42 cm



EL ESTANQUE DE KOI

Óleo Espátula/ madera reciclada

33,5 x 33,5 cm



CIELOS MORADOS

Óleo Espátula/ cartón duro reciclado

14 x 14 cm



REFLEJOS EN EL MAR
Óleo Espátula/ cartón reciclado
15,5 x 15,5 cm



EL FARO

Óleo Espátula/ madera reciclada
22 x 27 cm



PIEDRAS EN LA PLAYA

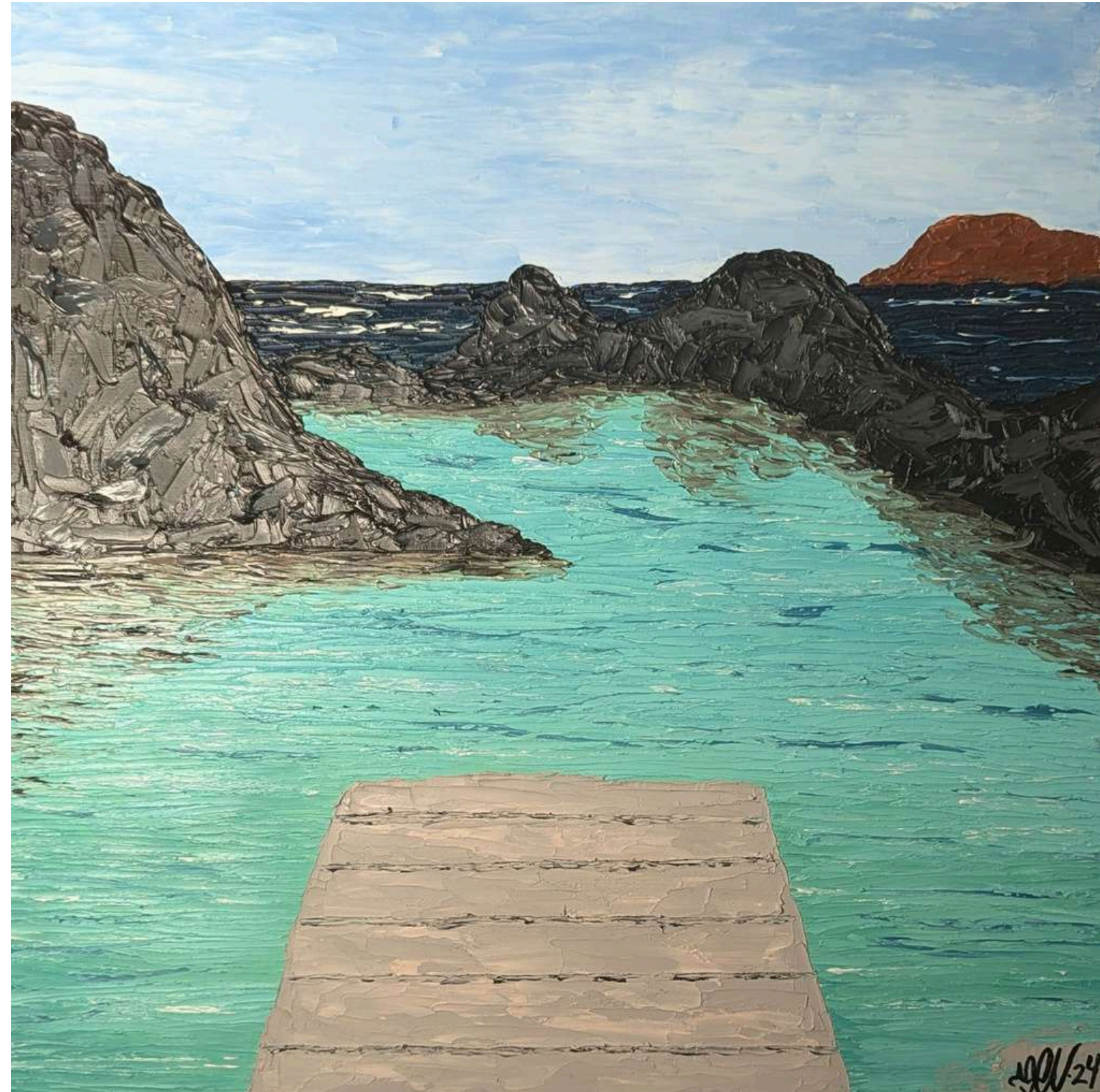
Óleo Espátula/ madera fina reciclada

24 x 20 cm



PLAYA EN UN DÍA SOLEADO

Óleo Espátula y Pincél/ madera fina reciclada
19,5 x 24,5 cm



LAGUNA EN LOBOS
Óleo Espátula/ Madera reciclada
33,5 x 33,5 cm



EL SURFERO

Óleo Espátula/ Madera reciclada

40 x 80 cm



BRILLO DE LA TARDE/SERIE ATARDECERES EN JANDIA

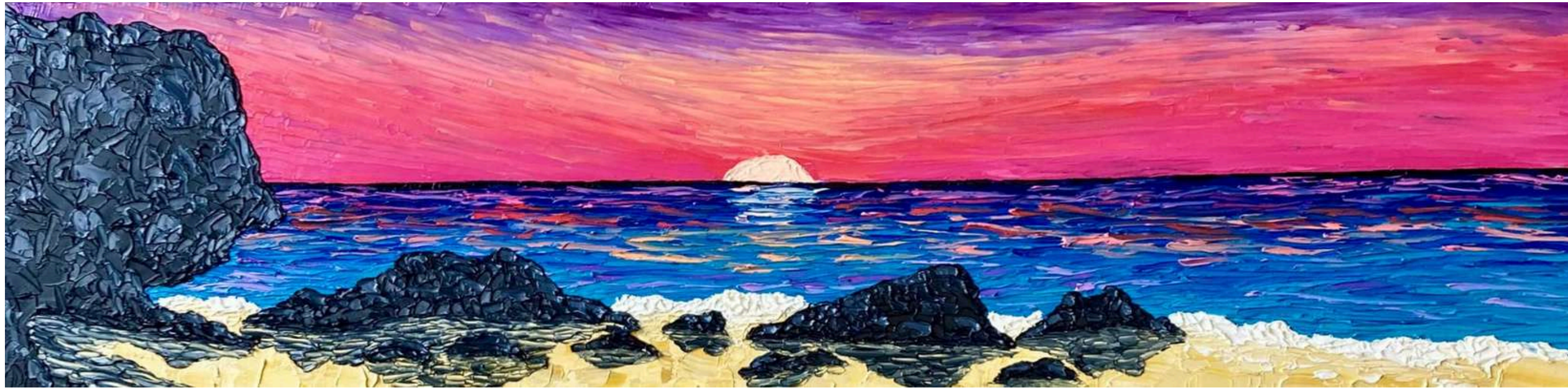
Óleo Espátula

18 x 75,5 cm



ATARDECER EN LLAMAS/SERIE ATARDECERES EN JANDIA

Óleo Espátula
18 x 75,5 cm



TARDE DE TRANQUILA/SERIE ATARDECERES EN JANDIA

Óleo Espátula
18 x 75,5 cm

1 8 1 9 A R T G A L L E R Y



A SEN

1819 ART GALLERY



WWW.1819.ES