

1819
Art Gallery

CATALIN

CAOS APARENTE EN UNA ARMONÍA ESCONDIDA



CATALIN

CAOS APARENTE EN UNA ARMONÍA ESCONDIDA

Por Antonio Sánchez. Director y curador de 1819 art gallery



La colección que presentamos teje una narrativa visual que explora la condición humana en sus múltiples facetas, desde la espiritualidad hasta las emociones más profundas y los aspectos lúdicos de la existencia. Cada obra, a través de un enfoque único, permite que el espectador se sumerja en un universo donde la intensidad de los colores, la diversidad de las formas y la fuerza de las composiciones revelan una poética visual que invita a la introspección y la contemplación.

En esta serie, el color se erige como el principal vehículo emocional, logrando que cada obra vibre con una energía singular. La paleta cromática no solo busca capturar la atención, sino también sugerir estados emocionales profundos, desde la serenidad hasta la exaltación. En cada pieza, los colores vivos se despliegan de forma que parecen pulsar con vida propia, dotando a las figuras y paisajes de una intensidad que roza lo místico. Los tonos cálidos y fríos se combinan, creando contrastes que no solo definen las formas, sino que también estructuran la atmósfera emocional de cada obra. La forma en esta colección juega un papel crucial, aportando a la composición una complejidad visual que, sin duda, interpela al espectador. Las figuras humanas, con rasgos exagerados o abstractos, adquieren una apariencia casi arquetípica. Estas representaciones, alejadas del realismo, parecen recordar al observador que no está ante simples retratos, sino ante símbolos de lo humano. Cada curva, cada línea angulosa y cada detalle minucioso revelan capas de significado que van más allá de la mera estética, tocando temas profundos como la espiritualidad, la maternidad, la devoción o la fragilidad del ser.

La composición en cada pieza sugiere un equilibrio dinámico. Las figuras están dispuestas de manera que guían la mirada a través de un recorrido visual cuidadosamente orquestado, donde cada elemento parece tener una intención clara. En algunas obras, los rostros se fusionan o los elementos se entrelazan, evocando una interdependencia que parece hablar sobre la conexión humana y la inevitable relación entre el individuo y su entorno.

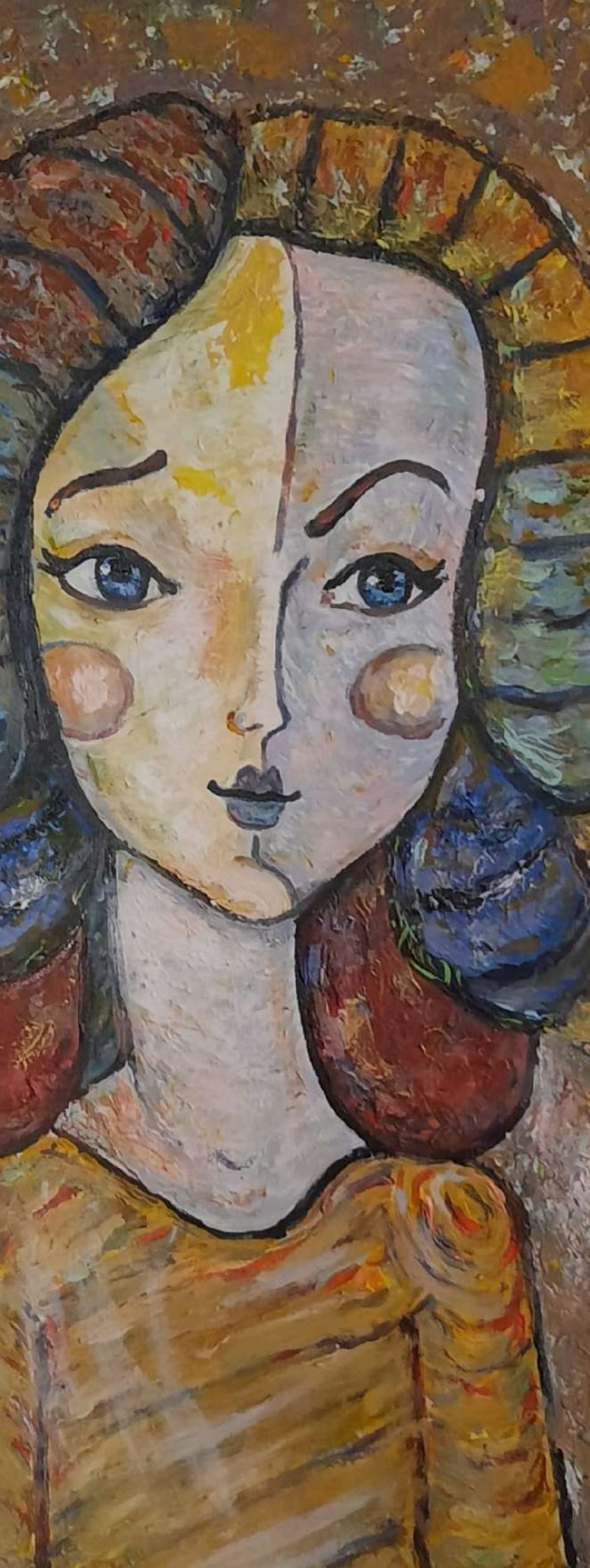
CATALIN

Este juego de interacciones visuales permite que cada obra cuente su propia historia, mientras que, en conjunto, la colección crea una narrativa mayor sobre la condición humana en su totalidad.

A nivel conceptual, la colección explora temas como la identidad, la espiritualidad y el amor, aunque también deja espacio para una reinterpretación individual. En obras como las de temática religiosa, la representación de figuras icónicas se reimagina con una frescura que permite verlas bajo una nueva luz, lejos de los convencionalismos. En otras, donde la figura femenina toma protagonismo, se presenta la femineidad desde una perspectiva poderosa y enérgica, haciendo honor a la fuerza y la resiliencia inherentes.

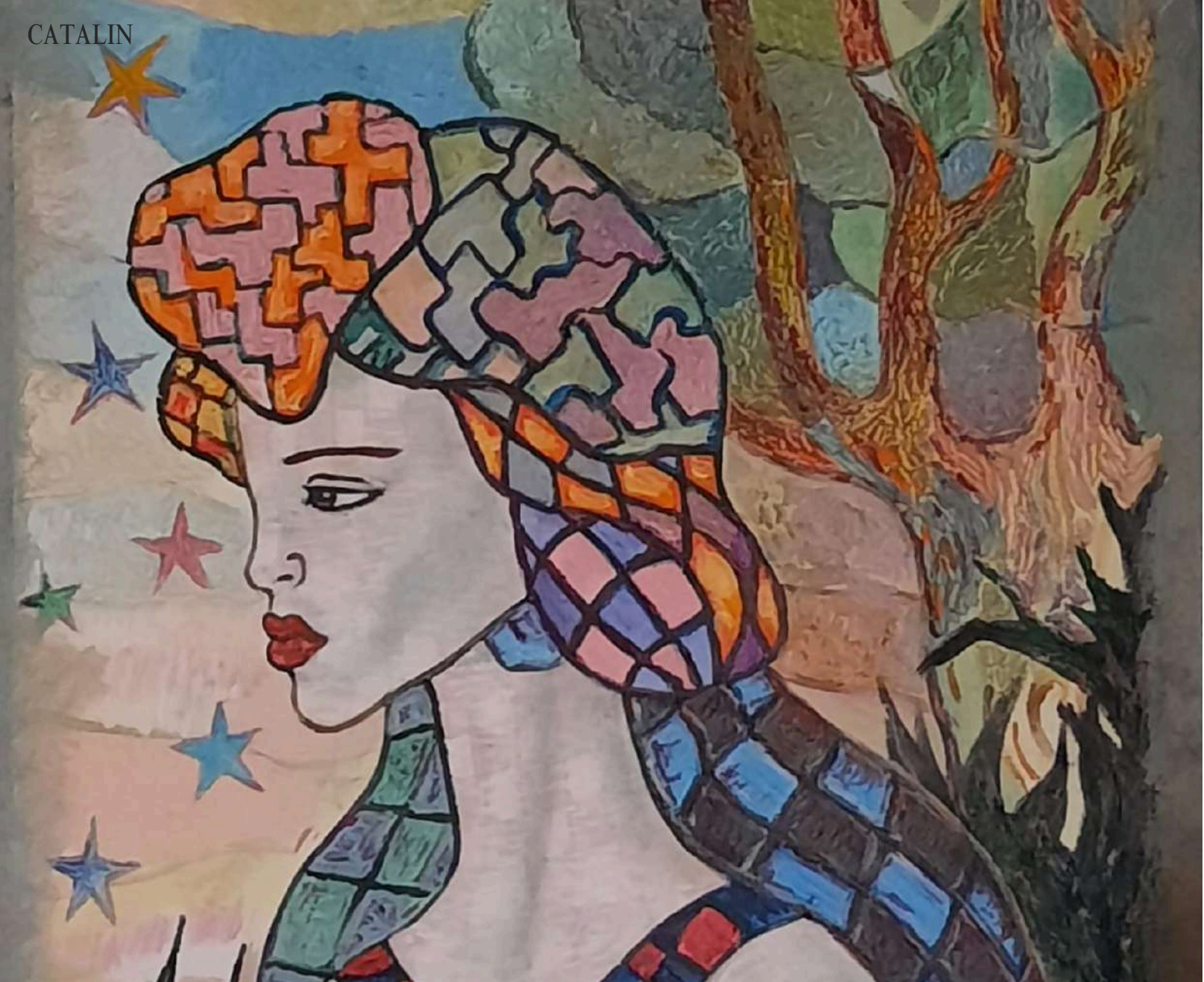
Estas representaciones no se limitan a retratar la figura externa, sino que buscan capturar su esencia, logrando que el espectador no solo vea, sino que sienta la intensidad de cada personaje.





Es especialmente notable la forma en que la colección logra unir lo terrenal y lo divino, lo profano y lo sagrado, en un solo hilo narrativo. Esta amalgama de contrastes sugiere una reflexión sobre la dualidad humana, sobre cómo el ser es al mismo tiempo vulnerable y resiliente, espiritual y mundano. El espectador se encuentra en un espacio donde el arte funciona como un espejo de sus propias contradicciones, invitándole a reflexionar sobre su existencia y a reconocer en cada obra un fragmento de su propia experiencia.

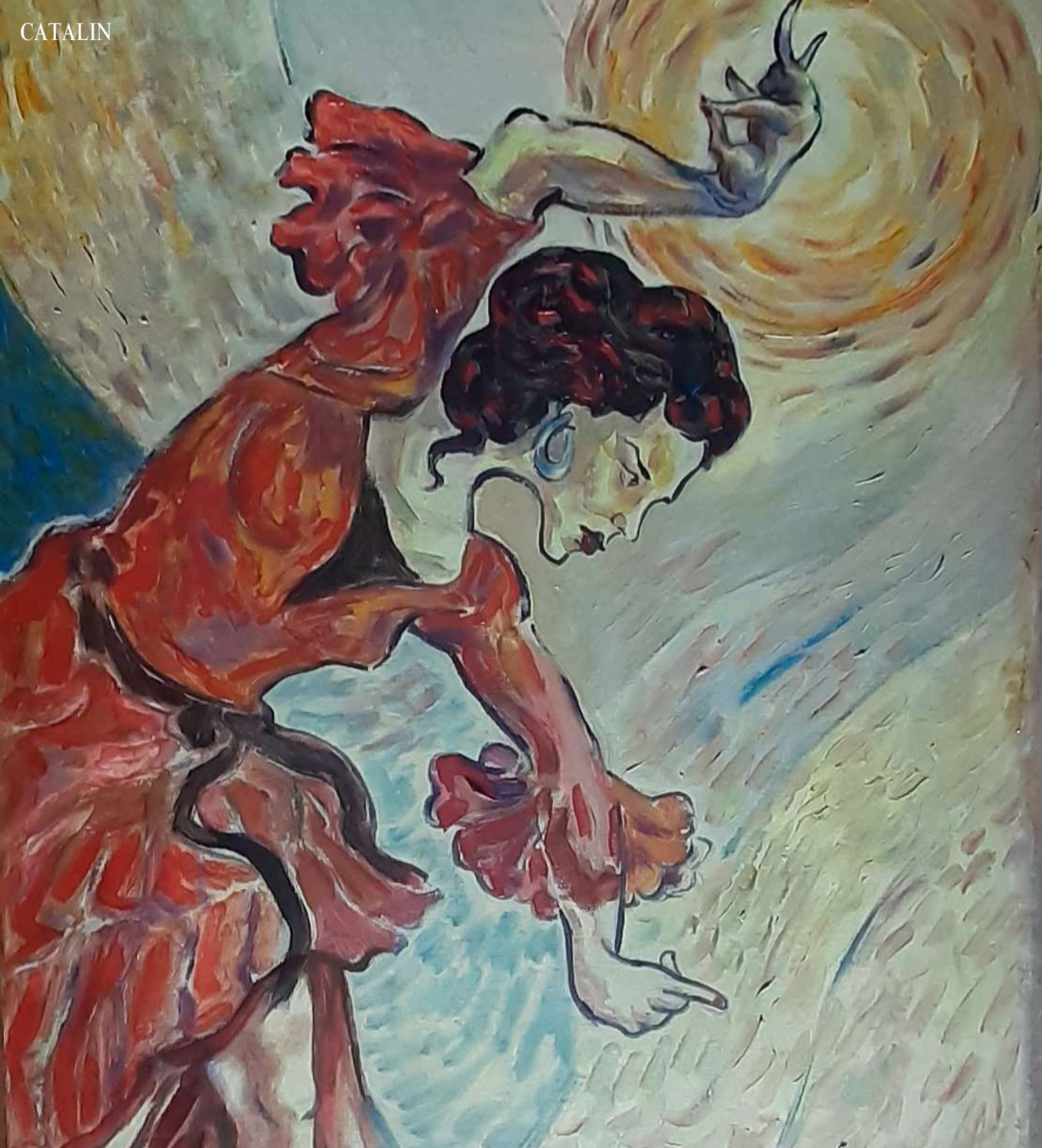
Cada obra en esta colección es un microcosmos donde se entrelazan la historia y la modernidad. En sus trazos, puede sentirse una reverencia por los grandes movimientos artísticos del pasado, desde el cubismo hasta el surrealismo, pero con una clara intencionalidad de renovar y reinterpretar esos estilos. Esta conexión con la historia del arte aporta a la colección un valor añadido, donde el pasado y el presente dialogan, mostrando que el arte sigue siendo una herramienta poderosa para explorar y entender el mundo que habitamos.



Esta colección representa un viaje emocional que invita al espectador a detenerse y dejarse llevar por la intensidad de cada obra. La belleza estética se convierte en un vehículo para una experiencia sensorial completa, donde los colores, las formas y las composiciones resuenan a un nivel más profundo. Cada obra desafía al espectador a cuestionarse, a mirar más allá de la superficie y a encontrar en el caos aparente una armonía escondida.

Nos recuerda que, aunque nuestras experiencias individuales puedan parecer dispares, todos estamos conectados por el mismo hilo de emociones, deseos y luchas. Es una colección que celebra la diversidad de la condición humana y, al mismo tiempo, su unidad intrínseca.

CATALIN



CLICK
HERE

ART SY



CATALIN